

# HANTERING AV BULLER I KV.1

DP HBC - Hallonbergen Centrum

Skede: DP Granskning

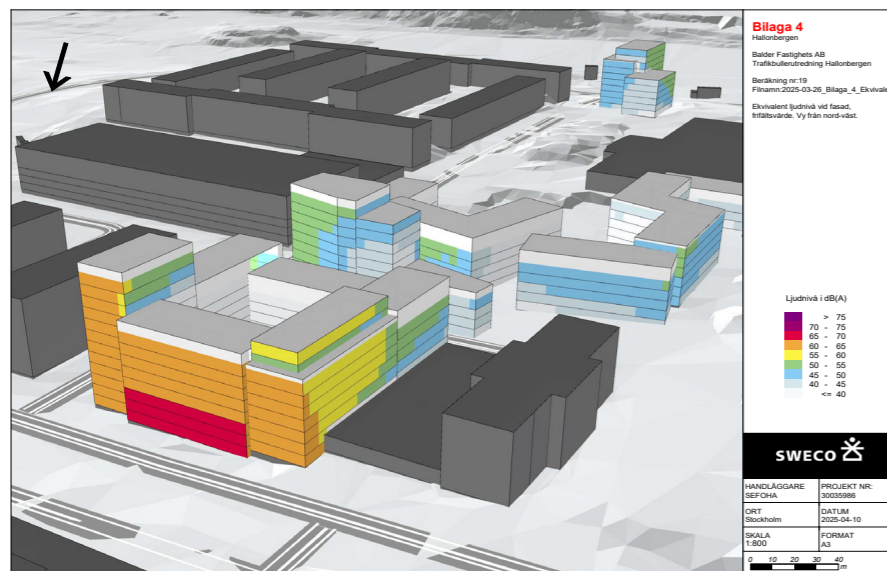
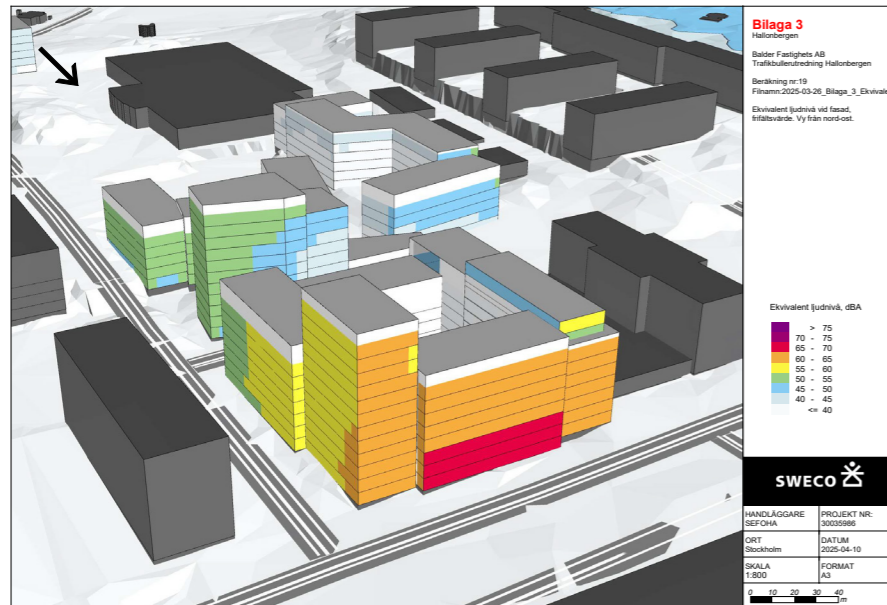
Datum 2025-04-16 Revidering 2025 09 12

# Kv.1 – Hantering av buller från Rissneleden

Bullerutredningen visar höga bullernivåer längs Rissneleden. Kvarter 1 har sin ena fasad mot Rissneleden. För att hantera buller kommer lägenheter som vetter mot Rissneleden utformas för att klara bullernivåerna främst genom sin storlek eller planlösning. Lägenheterna är genomgående och har 50% av rummen mot tyst sida, eller så är lägenheterna under 35 kvm.

Enligt typplan för Kvarter 1 planeras 2 RoK i kvarterets västra hörn mot Rissneleden. Beräknad ekvivalent ljudnivå vid hörn mot Rissneleden uppgår till som högst 63 dBA varför en dämpning om 8 dBA erfordras. För att uppfylla en dämpning om 8 dBA och därmed uppfylla riktvärden där minst hälften av bostadsrummen förläggs mot en bullerdämpad sida behöver lägenheternas balkonger utföras med 75 % inglasning, tätt räcke och absorbenter i balkongtak. Lösningen behöver utföras för totalt sex lägenheter av 216 i kvarteret. Andelen tekniska lösningar understiger 3 procent.

Nedan visas utdrag från Swecos bullerutredning. Ekvivalenta ljudnivåer på fasad.



## TYPPLAN KVARTER 1

markering av rev. text

← - - - → Genomgående lägenhet  
 █ Balkong med bulleråtgärd █