

Skvadronen, Rissne

GYF-bilaga Skvadronen / 2022-11-30



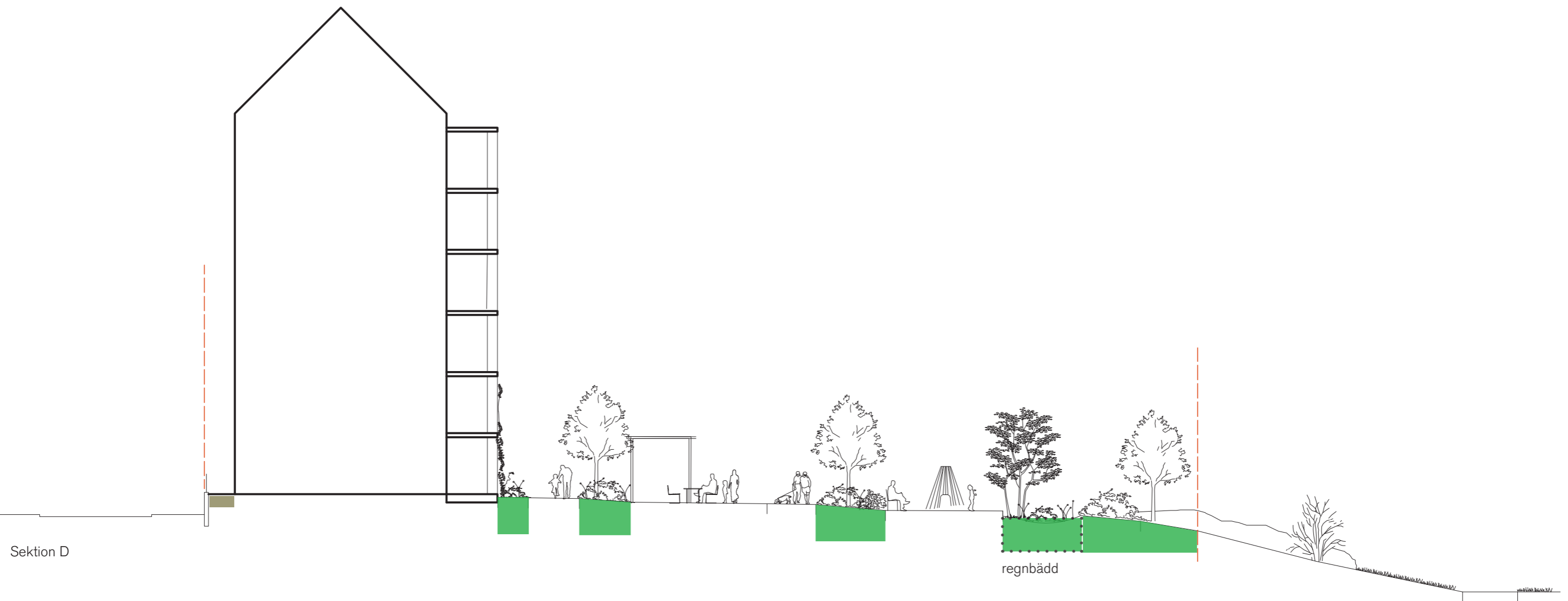
topia landskapsarkitekter

Skvadronen - GYF-illustrationsplan





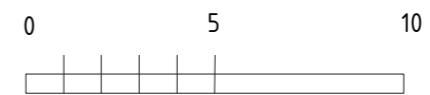
- Bevarat träd
- Nytt stort träd
- Nytt mellanstort träd
- Nytt litet träd
- Nytt bärande trädträd
- Bevarad natur
- Ej underbyggd växtbädd
- Växtbädd 200-600mm
- Grönt tak 50 mm
- Grönt tak 110-300 mm
- Klättrväxter var tredje meter, beräknat 1m hög
- Vattenflöde

Skvadronen - Växtbäddssektion



Sektion D

-  Växtbädd 200-600mm
-  Ej underbyggd växtbädd



Skvadronen - GYF beräkning

Kvarteret (fastigheten): Skvadronen, Sundbyberg	Sid 1(2)	Datum: 221129	GYF-ansvarig: Märta Bergman
Hela kvarterets (fastighetens) yta:	7185	Projektets skede: inför samråd	
Uppnådd grönytefaktor:	0,61		

YTA	FAKTOR	ANTAL	AREA	FAKTORBERÄKN. AREA:	
Delfaktorer grönska					
BSK	Bevarad naturmark	3,0	-	110	330
BSK	Ej underbyggd markgrönska	1,5	-	1200	1800
BSK	Växtbädd >800 mm djup	1,4	-	0	0
BSK	Växtbädd 600-800 mm djup	0,6	-	0	0
BSK	Växtbädd 200-600 mm djup	0,2	-	31	6
BSK	Grönt tak med > 300 mm djup växtbädd	0,3	-	0	0
BSK	Grönt tak med 110 - 300 mm djup växtbädd	0,2	-	80	16
BSK	Grönt tak med 50 - 110 mm djup växtbädd	0,1	-	100	10
BSK	Grönskande balkonger	0,3	-	0	0
BSK	Grönska på väggar	0,4	-	100	40
Tilläggsfaktorer grönska och biodiversitet					
B	Diversitet i fältskiktet	0,5	-	0	0
B	Diversitet på gröna tunna sedumtak	0,1	-	113	11
B	Naturligt arturval	0,5	-	100	50
B	Grönskande balkonger	0,3	-	0	0
B	Fjärilsrabatt	1,0	-	75	75
B	Buskar - generell	0,2	-	279	56
B	Bärande buskar	0,4	-	102	41
BSK	Nya stora träd (stamomkrets >30 cm)	2,4	5	125	300
BSK	Nya mellanstora träd (stamomkrets 20-30 cm)	1,5	10	250	375
BSK	Nya små träd (stamomkrets 16-20 cm)	1,0	8	200	200
B	Befintliga solitära träd (stamdiameter >20 cm)	3,0	2	100	300
B	Bärande träd	0,4	2	50	20
B	Holkar	2,0	10	50	100
B	Särskilda habitatsstärkande livsmiljöer för fauna	0,5	-	6	3
Tilläggsfaktorer grönska och sociala värden					
S	Gräsytor för lek och social aktivitet	1,2	-	100	120
S	Gröna lektytor och sittplatser	0,2	-	500	100
S	Odlingsytor	1,0	-	0	0
S	Balkonger, terrasser och växthus m.m. för odling	0,5	-	0	0
S	Gemensamma takterasser	0,2	-	0	0
S	Grönskande förgårdsmark	0,3	-	42	13
S	Synliga gröna tak	0,05	-	180	9
S	Blomsterprakt i fältskiktet	0,2	-	318	64
S	Buskar - upplevelsevärden	0,1	-	279	28
S	Bärande buskar med ättlig frukt	0,2	-	23	5
S	Träd - upplevelsevärden	0,4	25	625	250
S	Frukträd och blommande träd	0,2	4	100	20
S	Pergolor och dylikt	0,3	-	15	5
S	Holkar - upplevelsevärden	0,2	10	50	10
Tilläggsfaktorer grönska och klimatanpassning					
K	Träd placerade så att de ger skugga	0,4	10	250	100
K	Pergolor, lövgångar m.m. som ger skugga	0,5	-	15	8
K	Gröna tak och flerskiktad markgrönska	0,05	-	1000	50

Kvarteret (fastigheten): Skvadronen, Sundbyberg	Sid 2(2)
--	----------

Delfaktorer vatten					
BSK	Vattenytor i dammar, bäckar och diken	1,0	-	0	0
BSK	Öppna hårdgjorda ytor	0,3	-	0	0
SK	Halvöppna hårdgjorda ytor	0,2	-	38	8
SK	Hårdgjorda ytor med fogar	0,05	-	853	43
	Täta ytor	0,0	-	0	0
Tilläggsfaktorer vatten och biodiversitet					
B	Biologiskt tillgängliga och permanenta vattenytor	4,0	-	0	0
B	Fuktstråk och regnbäddar m.m. med tillfälligt kvardröjande vatten	2,0	-	0	0
B	Fördrojning av dagvatten från hårdgjorda ytor i dammar och fuktstråk	0,2	-	225	45
B	Fördrojning av dagvatten från hårdgjorda ytor i underjordiska magasin	0,1	-	0	0
B	Avvattning av hårdgjorda ytor till omgivande grönska på marken	0,2	-	329	66
B	Avvattning av taktytor till regnbäddar och växtbäddar	0,1	-	140	14
Tilläggsfaktorer vatten och sociala värden					
S	Vattenspeglar	0,5	-	0	0
S	Biologiskt tillgängliga vatten - upplevelsevärden	1,0	-	0	0
S	Fontäner, cirkulationsanläggning o.dyl.	0,3	0	0	0
Tilläggsfaktorer vatten och klimatanpassning					
K	Permanent vattenansamling i damm o. dyl.	0,5	-	0	0
K	Uppsamling av regnvatten i magasin för bevattning	0,1	-	0	0
K	Fontäner o.dyl. - svalkande och avkylande effekter	0,3	0	0	0
Total summa (eko-effektiv yta):				4358	
Hela kvarterets/fastighetens yta:				7185	
Uppnådd faktor:				0,61	
Balansräkning:					
		Max antal:	Uppnått antal:	% :	
B = Biodiversitet		34	21	62%	
S = Sociala värden		34	22	65%	
K = Klimatanpassning		20	14	70%	

Artilleristen, Rissne

GYF-bilaga Artilleristen / 2022-11-30

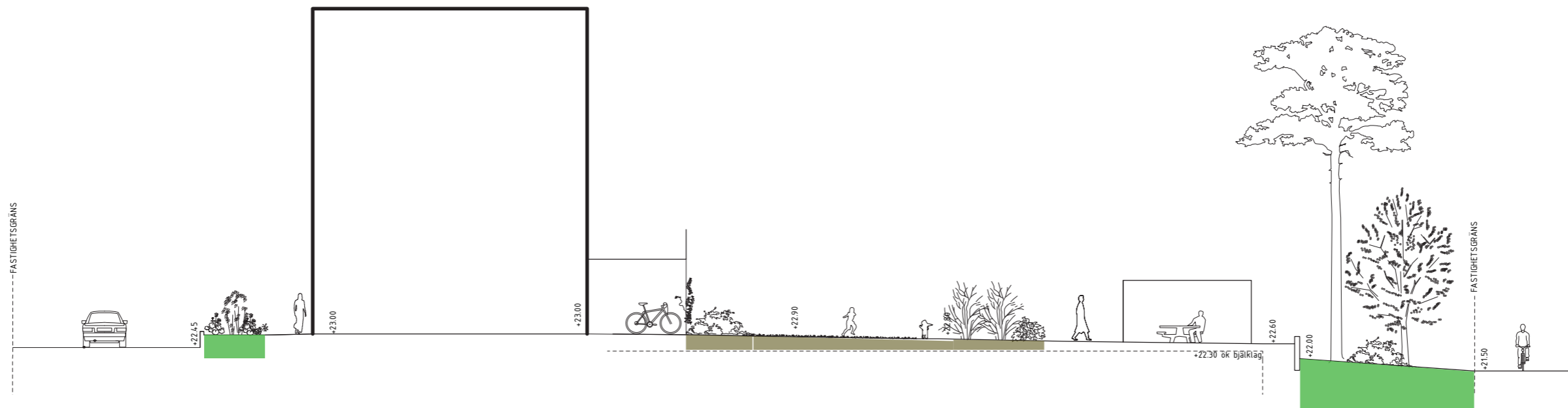


topia landskapsarkitekter



Artilleristen - GYF-illustrationsplan



Artilleristen - Växtbäddssektion



Sektion B-b

-  Växtbädd 200-600mm
-  Ej underbyggd växtbädd



Artilleristen - GYF-beräkning

Kvarteret (fastigheten): Artilleristen, Sundbyberg	Sid 1(2)	Datum: 221129	GYF-ansvarig: Märta Bergman
Hela kvarterets (fastighetens) yta:	2449	Projektets skede: inför samråd	
Uppnådd grönytefaktor:	0,60		

YTA	FAKTOR	ANTAL	AREA	FAKTORBERÄKN. AREA:
Delfaktorer grönska				
BSK	Bevarad naturmark	3,0	-	0
BSK	Ej underbyggd markgrönska	1,5	-	150
BSK	Växtbädd >800 mm djup	1,4	-	29
BSK	Växtbädd 600-800 mm djup	0,6	-	59
BSK	Växtbädd 200-600 mm djup	0,2	-	228
BSK	Grönt tak med > 300 mm djup växtbädd	0,3	-	0
BSK	Grönt tak med 110 - 300 mm djup växtbädd	0,2	-	0
BSK	Grönt tak med 50 - 110 mm djup växtbädd	0,1	-	0
BSK	Grönskande balkonger	0,3	-	1
BSK	Grönska på väggar	0,4	-	20
Tilläggfaktorer grönska och biodiversitet				
B	Diversitet i fältskiktet	0,5	-	0
B	Diversitet på gröna tunna sedumtak	0,1	-	0
B	Naturligt arturval	0,5	-	30
B	Grönskande balkonger	0,3	-	1
B	Fjärlisrabatt	1,0	-	26
B	Buskar - generell	0,2	-	154
B	Bärande buskar	0,4	-	106
BSK	Nya stora träd (stamomkrets >30 cm)	2,4	2	50
BSK	Nya mellanstora träd (stamomkrets 20-30 cm)	1,5	5	125
BSK	Nya små träd (stamomkrets 16-20 cm)	1,0	5	125
B	Befintliga solitära träd (stamdiameter >20 cm)	3,0	0	0
B	Bärande träd	0,4	1	25
B	Holkar	2,0	7	35
B	Särskilda habitatsstärkande livsmiljöer för fauna	0,5	-	2
Tilläggfaktorer grönska och sociala värden				
S	Gräsytor för lek och social aktivitet	1,2	-	75
S	Gröna lekytor och sittplatser	0,2	-	100
S	Odlingsytor	1,0	-	0
S	Balkonger, terrasser och växthus m.m. för odling	0,5	-	0
S	Gemensamma takterasser	0,2	-	0
S	Grönskande förgårdsmark	0,3	-	223
S	Synliga gröna tak	0,05	-	0
S	Blomsterprakt i fältskiktet	0,2	-	76
S	Buskar - upplevelsevärden	0,1	-	154
S	Bärande buskar med ätlig frukt	0,2	-	84
S	Träd - upplevelsevärden	0,4	12	300
S	Frukträd och blommande träd	0,2	1	25
S	Pergolor och dylikt	0,3	-	15
S	Holkar - upplevelsevärden	0,2	7	35
Tilläggfaktorer grönska och klimatanpassning				
K	Träd placerade så att de ger skugga	0,4	4	100
K	Pergolor, lövgångar m.m. som ger skugga	0,5	-	15
K	Gröna tak och flerskiktad markgrönska	0,05	-	273

Kvarteret (fastigheten): Artilleristen, Sundbyberg	Sid 2(2)
---	----------

Delfaktorer vatten				
BSK	Vattenytor i dammar, bäckar och diken	1,0	-	0
BSK	Öppna hårdgjorda ytor	0,3	-	1
SK	Halvöppna hårdgjorda ytor	0,2	-	38
SK	Hårdgjorda ytor med fogar	0,05	-	392
	Täta ytor	0,0	-	0
Tilläggfaktorer vatten och biodiversitet				
B	Biologiskt tillgängliga och permanenta vattenytor	4,0	-	0
B	Fuktstråk och regnbäddar m.m. med tillfälligt kvardröjande vatten	2,0	-	0
B	Fördrojning av dagvatten från hårdgjorda ytor i dammar och fuktstråk	0,2	-	0
B	Fördrojning av dagvatten från hårdgjorda ytor i underjordiska magasin	0,1	-	10
B	Avvattnings av hårdgjorda ytor till omgivande grönska på marken	0,2	-	164
B	Avvattnings av takytor till regnbäddar och växtbäddar	0,1	-	30
Tilläggfaktorer vatten och sociala värden				
S	Vattenspeglar	0,5	-	0
S	Biologiskt tillgängliga vatten - upplevelsevärden	1,0	-	0
S	Fontäner, cirkulationsanläggning o.dyl.	0,3	0	0
Tilläggfaktorer vatten och klimatanpassning				
K	Permanent vattenansamling i damm o. dyl.	0,5	-	0
K	Uppsamling av regnvatten i magasin för bevattnings	0,1	-	0
K	Fontäner o.dyl. - svalkande och avkylande effekter	0,3	0	0
Total summa (eko-effektiv yta):				
				1469
Hela kvarterets/fastighetens yta:				
				2449
Uppnådd faktor:				
Balansräkning:		Max antal:	Uppnått antal:	% :
B = Biodiversitet		34	21	62%
S = Sociala värden		34	22	65%
K = Klimatanpassning		20	15	75%