

Sundbybergs stad

Exempelritningar

Nybyggnad

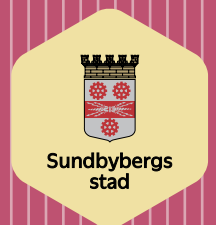
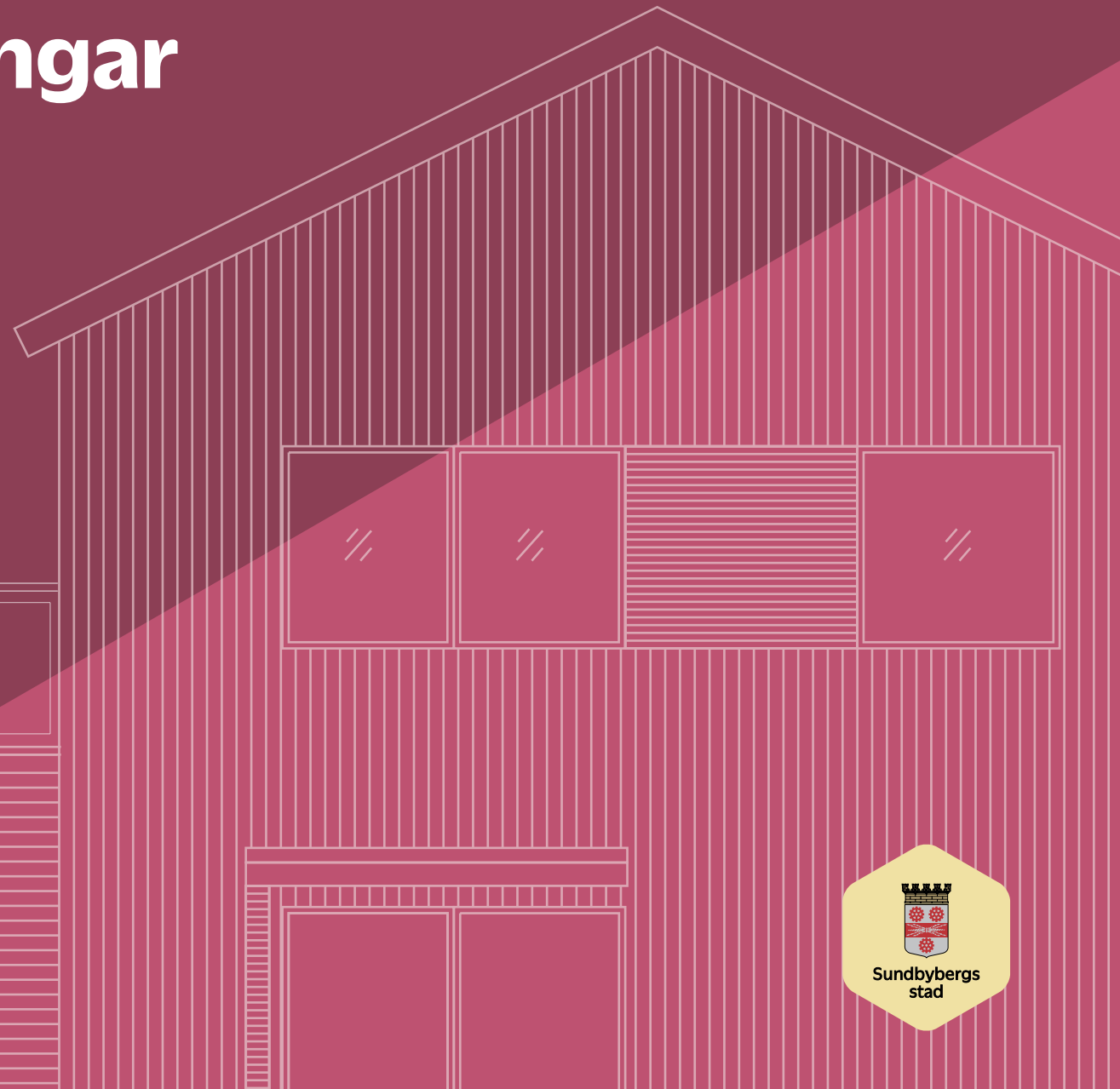
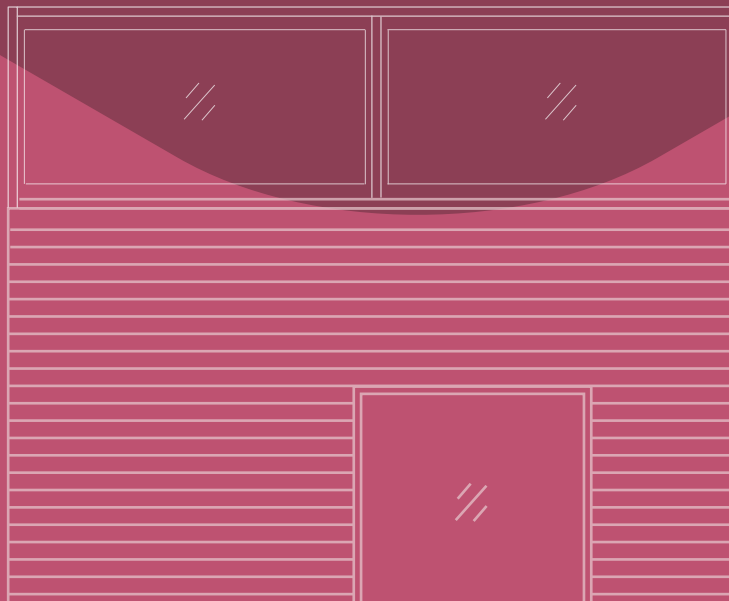
Tillbyggnad

Mur och mark

Plank

Garage

Inglasning



Det här behöver du för att söka bygglov

Handlingar

Nedan ser du en checklista för de flesta typer av bygglovsansökningar. Listan är generell och därmed så täcker den inte alla sorters ärenden.

Beroende på ärendets komplexitet kan fler eller färre handlingar behövas. Samtliga handlingar ska vara fackmannamässigt utförda och tydligt visa bygglovs omfattning. Vår handläggning går fortare med tydliga ritningar. Skicka alltid in 2 kopior av samtliga handlingar.

Fasader, sektioner samt planritningar ska redovisas i skala 1:100. Kartor går att beställa på www.sundbyberg.se. Samtliga ritningar ska innehålla information om vad som finns på ritningen, skala och skalstock. Alla mått skall vara i millimeter. Mer information om hur ansökningshandlingarna ska se ut hittar du i ritningsexempel som följer.

Dessa handlingar behöver du:

- Ansökningsblankett
- Situationsplan/nybyggnadskarta
- Fasadritningar
- Planritning
- Sektionsritning
- Detaljredovisning
- Kontrollplan (om du vill ha ett startbesked samtidigt som ditt bygglov och ärendet inte kräver en kontrollansvarig)

Ansökningsblanketten

Viktigt att komma ihåg

- Skriv in uppgifter om fastigheten och vem du (sökande= byggherre) är.
- Fyll i ditt personnummer och skriv under ansökan.
- Välj vilken sorts lov du söker och vad du vill göra
- Beskriv projektet utförligt. Bifoga en separat skrivelse om du vill göra en längre beskrivning.
- Bifoga en fullmakt om fakturan ska betalas av någon annan än den som söker.
- Fyll i uppgifter om kontrollansvarig (namn, personnummer, certifieringsnummer och kontaktuppgifter).

Vad gäller för din fastighet?

I varje kommun finns detaljplaner och områdesbestämmelser som reglerar hur mycket och var man kan få bygga på fastigheten. Där står också vilket användningsområde en byggnad får ha (bostad, handel, skola, industri osv.). Enligt plan- och bygglagen ska tillbyggnader ha en god form, färg och materialverkan och vara anpassade till stads- och landskapsbilden.

För Duvbo gäller särskilda regler då området är klassat som ett riksintresse. Detaljplanens bestämmelser är därför utökade. Bygglov krävs för att ändra byggnadens utseende. Det krävs även marklov för att fälla träd. Kontakta oss så får du veta vad som gäller för just din fastighet.

Kontrollplan och kontrollansvarig

Kontrollplanen är det samlade dokument som beskriver den kontroll som en byggherre ska utföra i ett byggprojekt för att uppfylla bestämmelserna i Plan- och Bygglagen. Kontrollplanen ska anpassas till byggherrens kompetens och objektets svårighetsgrad.

Om din byggnation kräver tekniskt samråd ska en kontrollansvarig anmälas samtidigt som du söker bygglov. Små ändringar av en- eller tvåbostadshus kräver normalt inte kontrollansvarig. Skyltar, mindre plank och murar, enstaka inglasning av balkong och små fasadändringar är andra exempel.

Platsbesök

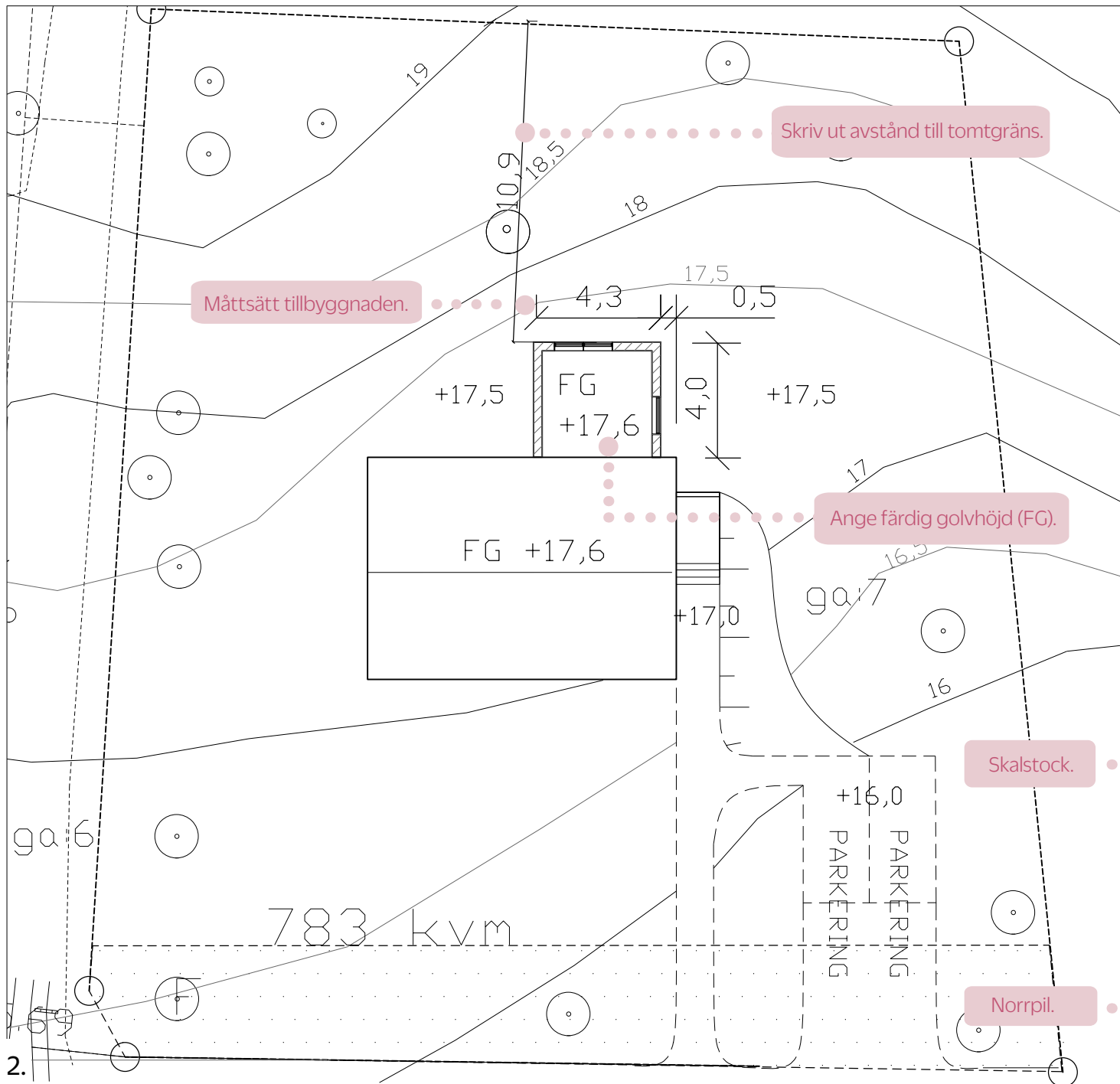
I vissa fall kan handläggare behöva göra en okulär besiktning på plats för att kunna bereda ärendet. Skicka gärna med fotografier, det underlättar handläggningen. Ibland kan befintliga ritningar också behövas.

Kontakta oss på:

btn@sundbyberg.se
08 - 706 8000

Skicka handlingarna till:

Stadsmiljö- och serviceförvaltningen
Sundbybergs stad
172 92 Sundbyberg

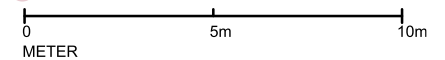


Situationsplan

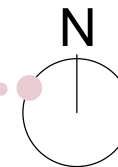
Situationsplanen du lämnar in ska vara skalenlig och samtliga befintliga byggnader inmätta. En lämplig skala är 1:400. Norrpil och skalstock ska finnas med på ritningen.

Beroende på tomten och tillbyggnadens läge kan olika typer av kartor krävas. Om tillbyggnaden ligger nära tomtgräns, mark som inte får bebyggas eller om det finns risk för att byggrätten överskrids kan det krävas en karta med mera information.

På kommunens hemsida www.sundbyberg.se under kartor och mättjänster kan man läsa mer om vilka typer av kartor som finns och information om hur du beställer kartor.



REV: XXXX-XX-XX	
BYGGLOVHANDLING	
KV. TÖRNROSEN 1:23	
RITAD AV ANDERS ANDERSSON	
DATUM XXXX-XX-XX	
TILLBYGGNAD VILLA	
MARKPLANERING	
SKALA	RIT NUMMER
1:200 (A4)	A1



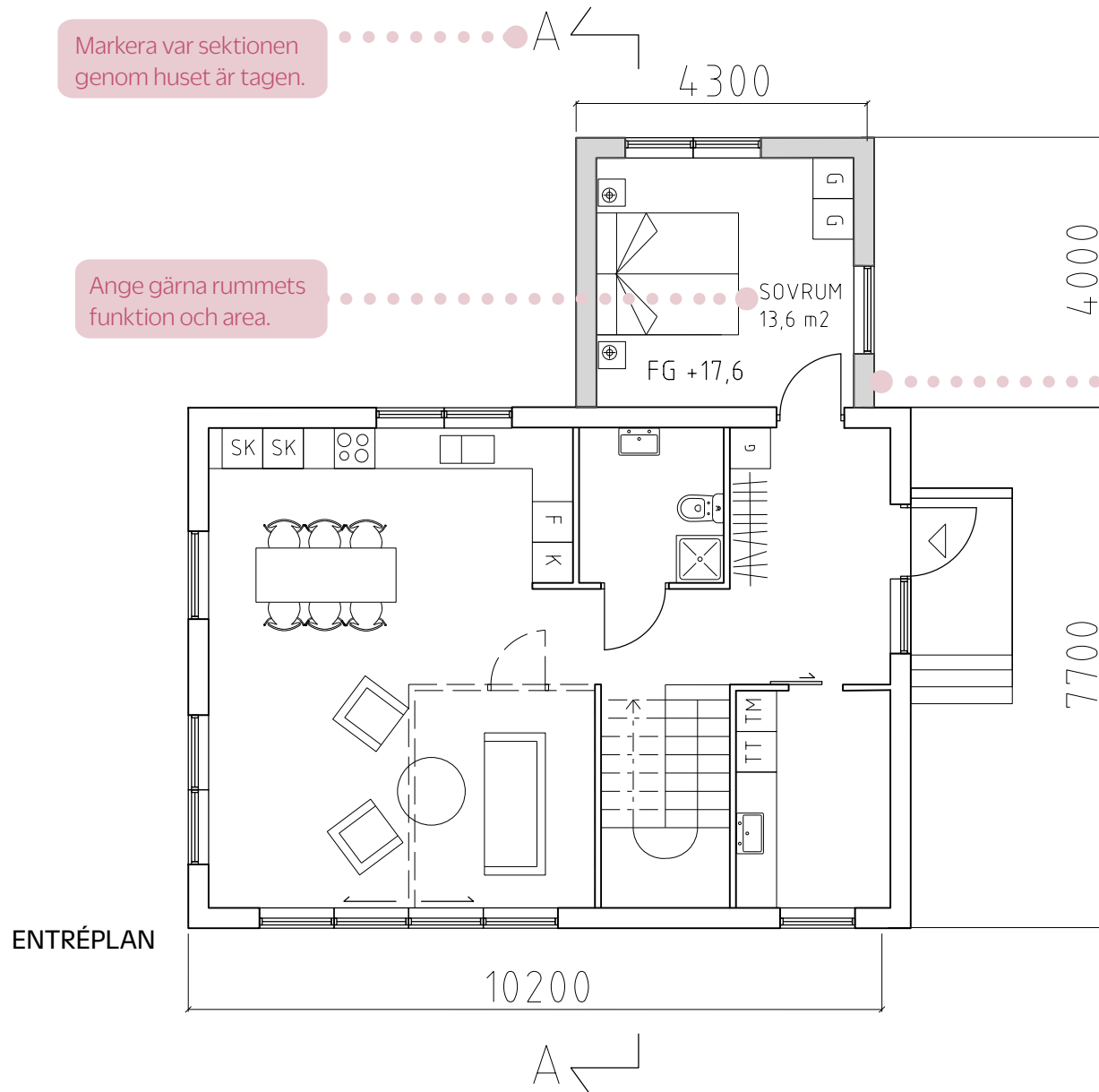
Planritningar

Måtten på planritningen ska anges i millimeter. Planritningen ska omfatta hela byggnaden. Det ska vara tydligt vilken del ansökan omfattar.

Redovisa tillkommande byggnadsarea. Byggnadsarea är den yta som byggnaden upptar på marken.

Entréplanet ska vara tillgängligt och användbart för rörelsehindrade. På entréplanet ska det finnas plats för kök, badrum, plats för vistelse och avskild sovplats.

Ny byggnadsdel visas genom att väggarna är skaffrade eller fyllda.

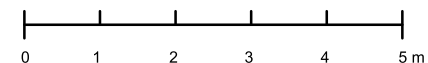


Markera var sektionen genom huset är tagen.

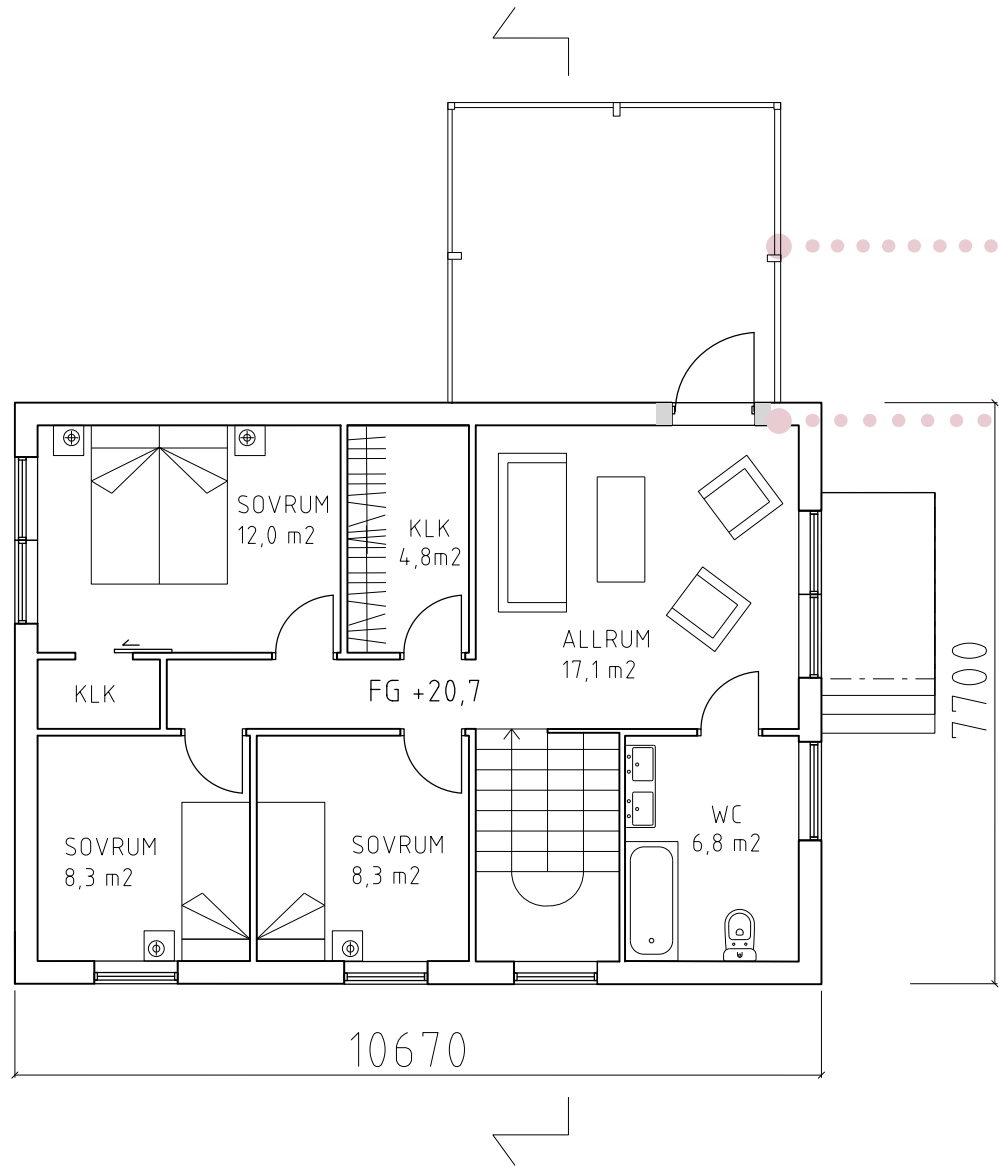
Ange gärna rummets funktion och area.

BYGGNADSAREA TILLBYGGNAD 43 KVM
TOTAL BYGGNADSAREA 99 KVM

METER



REV	XXXX-XX-XX
BYGGLOVHANDLING	
KV. TORNROSEN 1:23	
BERÄD AV	ANDERS ANDERSSON
DATUM	XXXX-XX-XX
TILLBYGGNAD	
ENTRÉPLAN	
SKALA	BY NUMMER
1:100	(A4) A2



Räckets ritas med förankringspunkter.

Ny dörr skafferas eller markeras

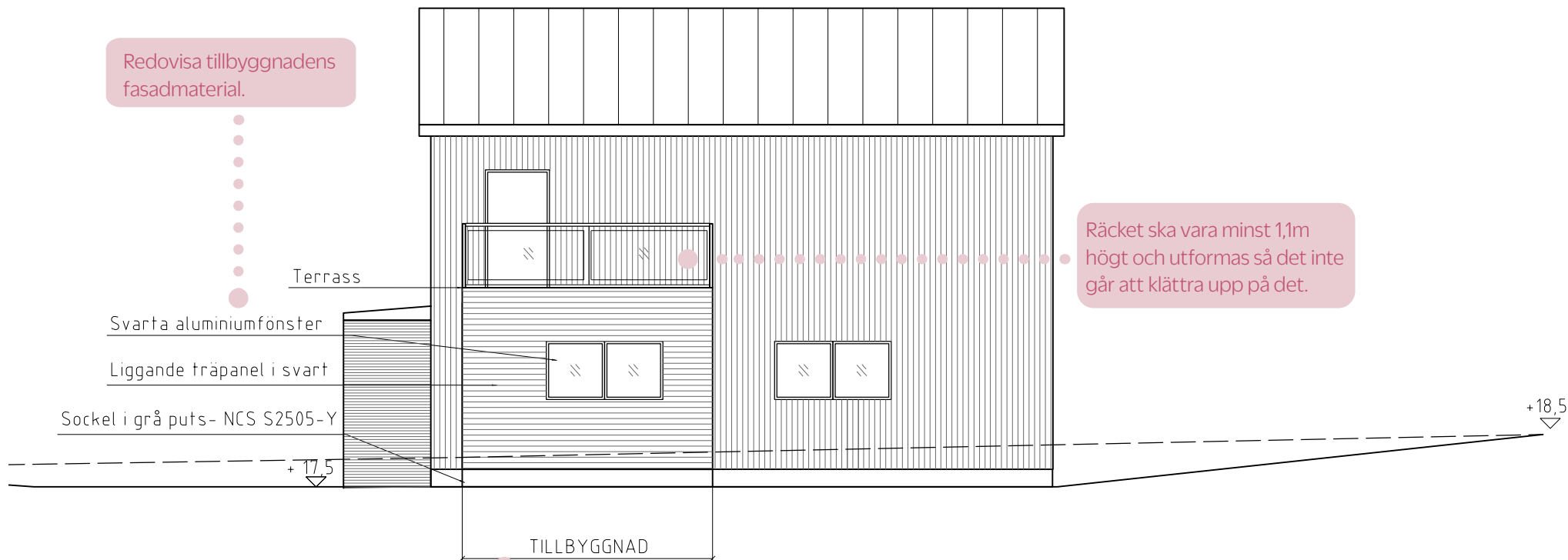
ÖVRE PLAN



REV	XXXX-XX-XX
BYGGLOVHANDLING	
KV. TÖRNROSEN 1:23	
RITAD AV	ANDERS ANDERSSON
DATUM	XXXX-XX-XX
NYBYGGNAD, VILLA	
ÖVRE PLAN	
SKALA	RITNINGEN
1:100	(A4) A4

Fasadritningar

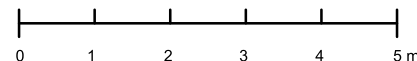
Alla fasader ska redovisas. Förändringen ska tydligt framgå. Vid behov ska nya och befintliga marknivåer redovisas.



FASAD MOT NORR

Markera vad som byggs till.

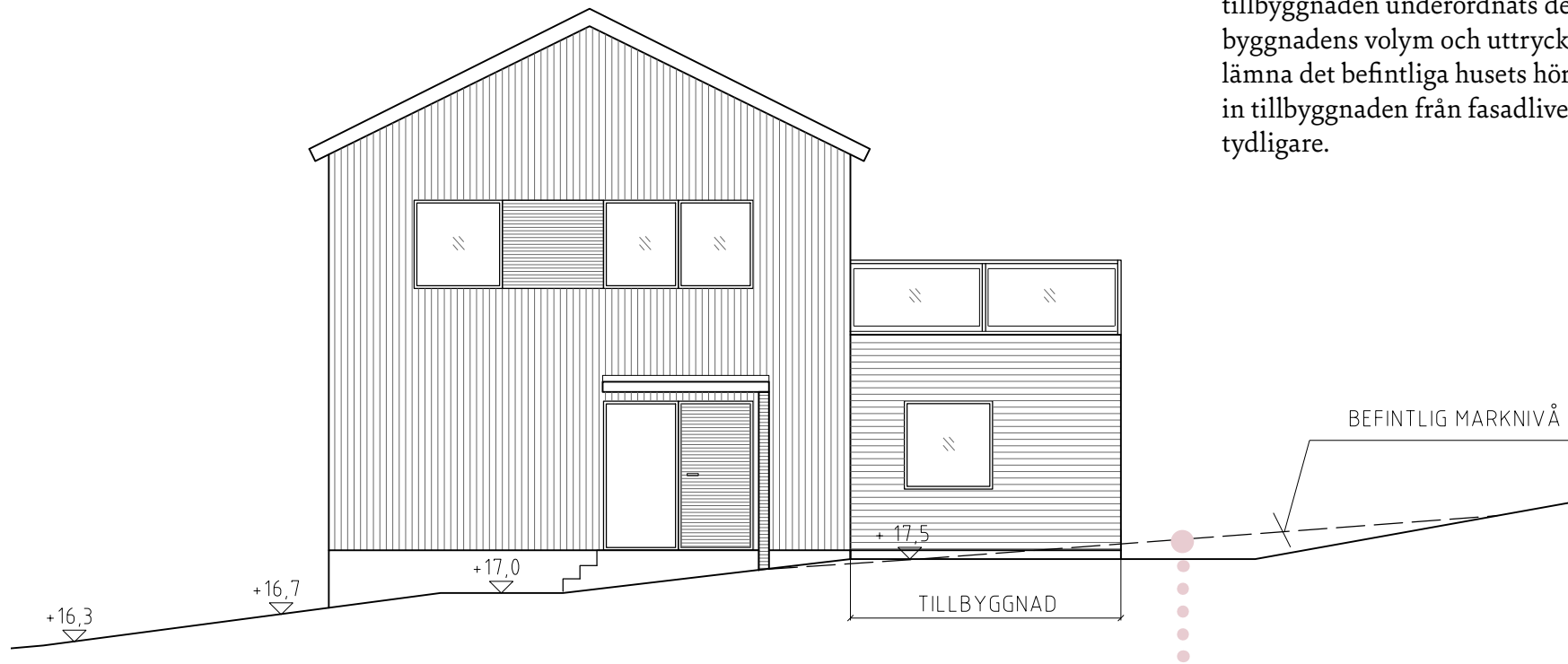
METER



XXXX-XX-XX	
BYGGLÖVHANDLING	
KV. TÖRNROSEN 1:23	
RITAD AV ANDERS ANDERSSON	
DATUM XXXX-XX-XX	
NYBYGGNAD, VILLA	
FASAD MOT NORR	
SKALA 1:100	RITNUMMER (A4) A4

Gestaltning

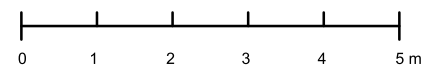
Det är viktigt att se helheten vid tillbyggnad till befintligt. Tillbyggnation kan innebära stora möjligheter till platsspecifika lösningar och arkitektonisk kvalitet. I detta exempel har tillbyggnaden underordnats den befintliga byggnadens volym och uttryck. Genom att lämna det befintliga husets hörn fritt och dra in tillbyggnaden från fasadlivet blir detta tydligare.



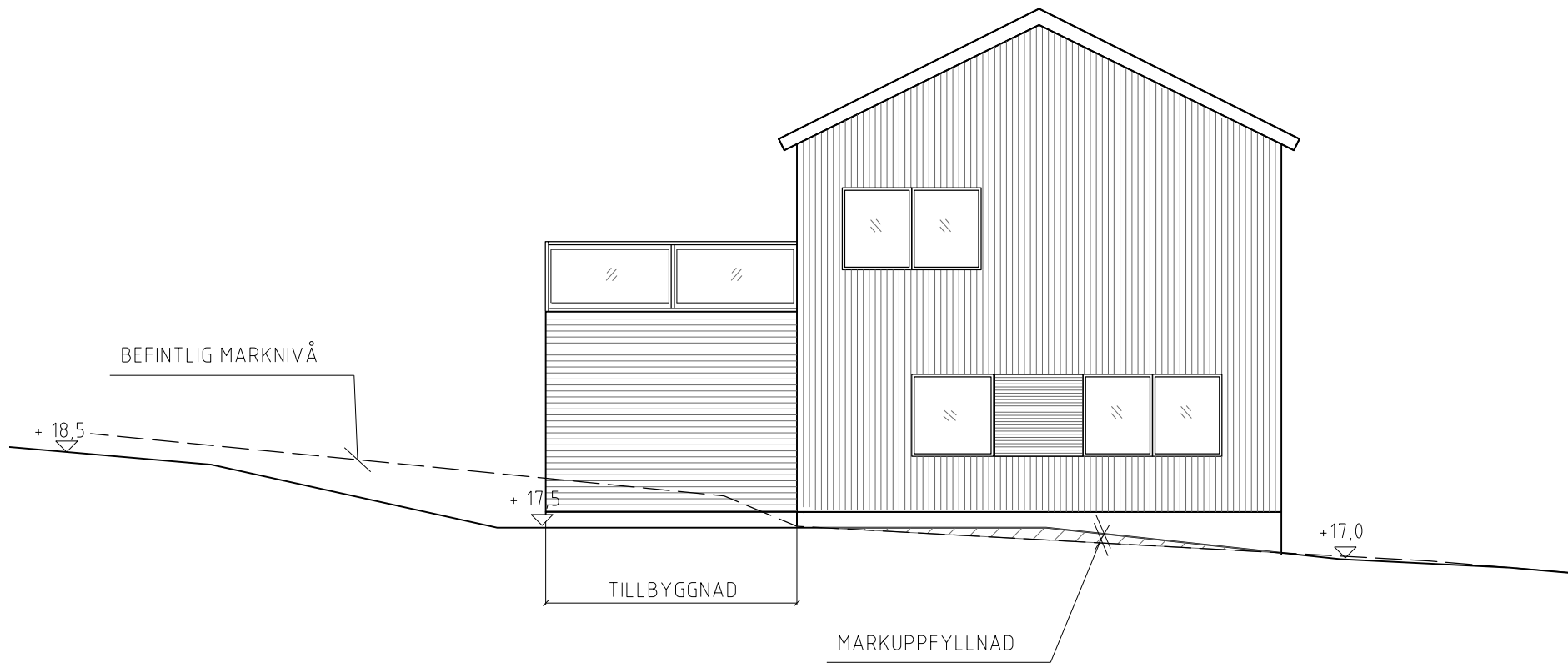
FASAD MOT ÖST

Där marknivån ändras, redovisas den befintliga nivån med en streckad linje. Vid markuppfyllnad skafferas skillnaden.

METER

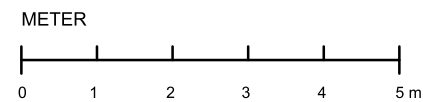


REV	XXXX-XX-XX
BYGGLÖVHANDLING	
KV. TORNROSEN 1:23	
UTÅD AV	ANDERS ANDERSSON
DATUM	XXXX-XX-XX
TILLBYGGNAD	
FASAD MOT ÖSTER	
SKALA	BYGNUMMER
1:100 (AA)	A5



FASAD MOT VÄST

5.

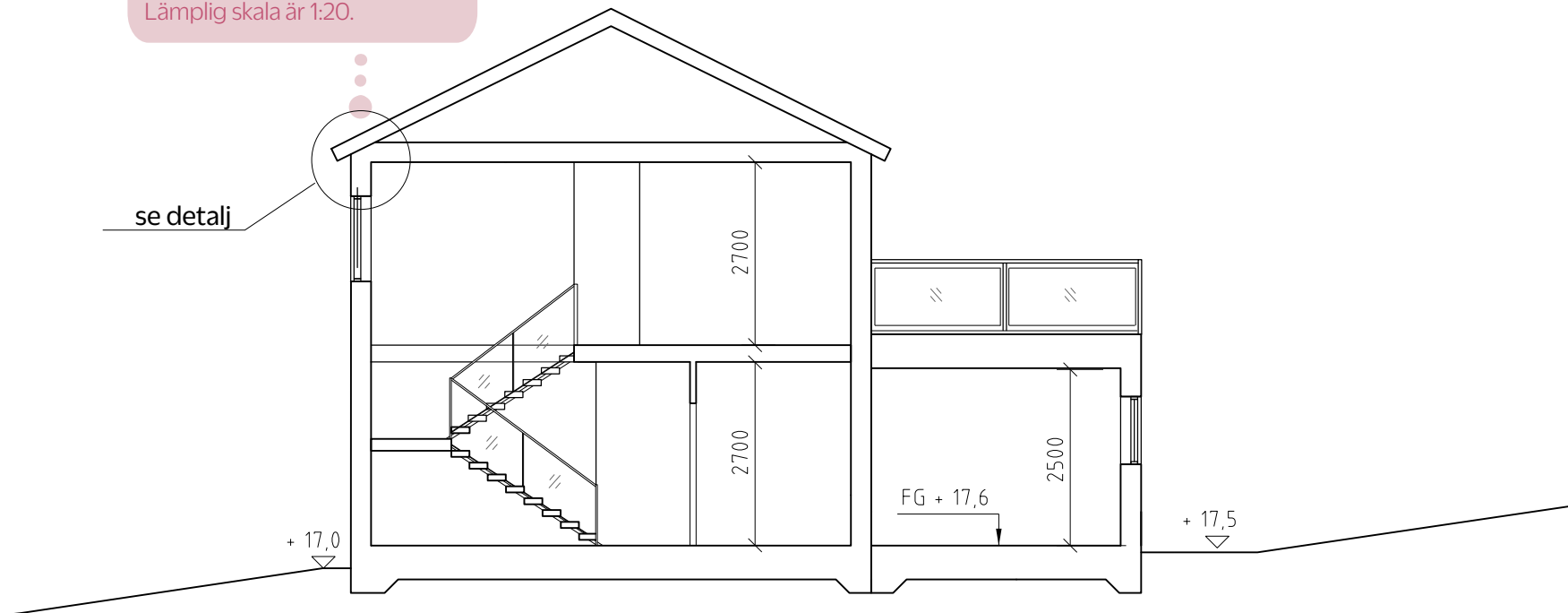


REV	XXXX-XX-XX
BYGGLOVHANDLING	
KV. TORNROSEN 1:23	
UTFÖR AV	ANDERS ANDERSSON
DATUM	XXXX-XX-XX
TILLBYGGNAD	
FASAD MOT VÄSTER	
SKALA	BYGNUMMER
1:100 (AA)	A5

Sektionsritning

En sektion är en genomskärning av byggnaden. Alla relevanta sektioner ska redovisas. De ska vara måttsatt och visa våningshöjder, färdiga golvnivåer, takvinkel och marknivå vid entréer.

Vid behov ska detaljer som är viktiga för utformningen redovisas. Till det tekniska samrådet kan fler detaljritningar krävas. Lämplig skala är 1:20.



SEKTION A:A

REV	XXXX-XX-XX
BYGGLOVHANDLING	
KV TÖRNROSEN 1:23	
REDAV AV	ANDERS ANDERSSON
DATUM	XXXX-XX-XX
NYBYGGNAD, VILLA	
SEKTION	
SKALA	RITNUMMER
1:100	A4 A.3