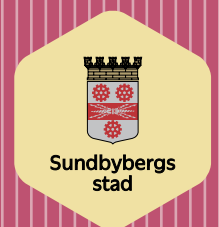
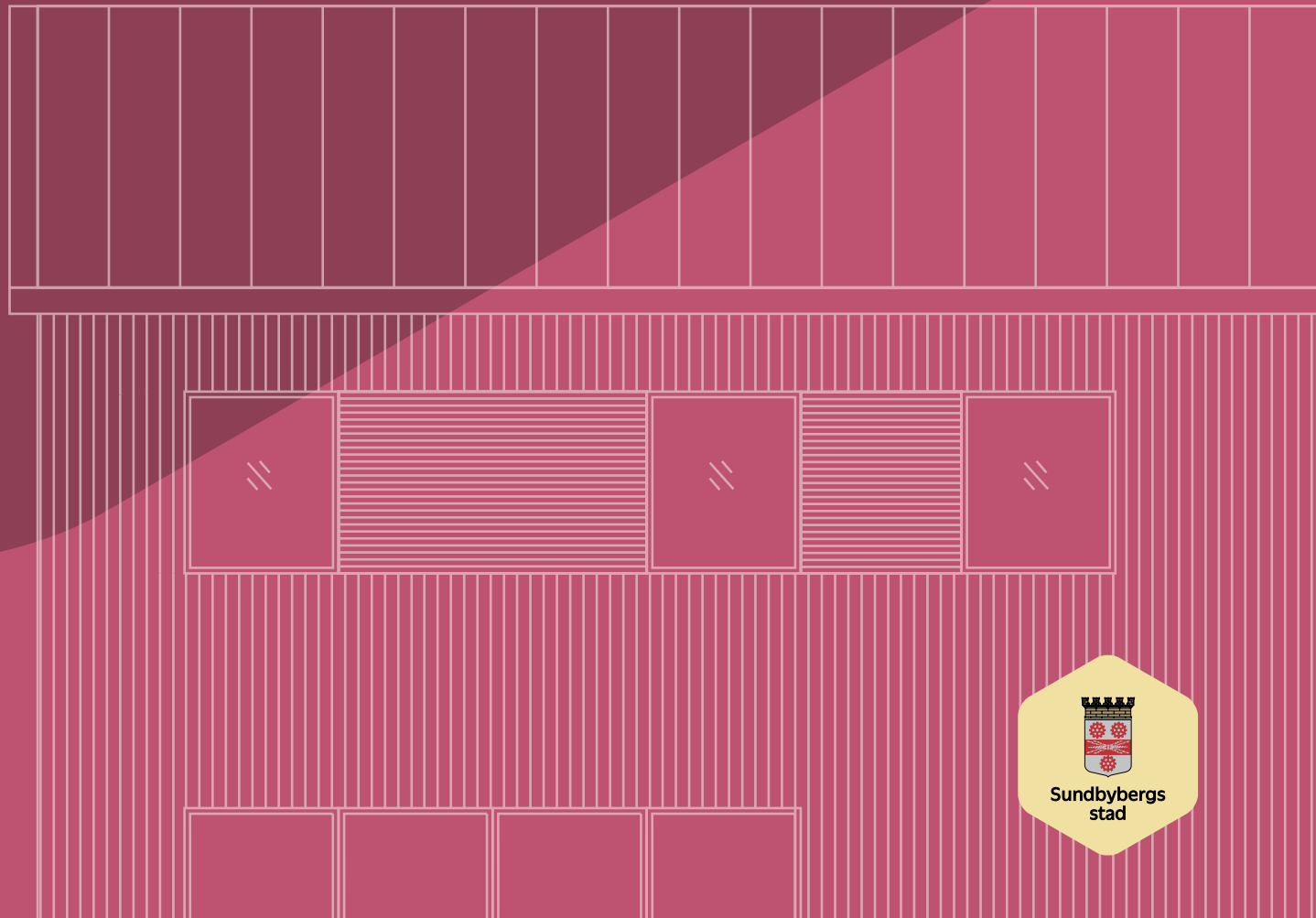


Sundbybergs stad

Exempelritningar

Nybyggnad

Tillbyggnad
Mur och mark
Plank
Garage
Inglasning



Det här behöver du för att söka bygglov

Handlingar

Nedan ser du en checklista för de flesta typer av bygglovsansökningar. Listan är generell och därmed så täcker den inte alla sorters ärenden.

Beroende på ärendets komplexitet kan fler eller färre handlingar behövas. Samtliga handlingar ska vara fackmannamässigt utförda och tydligt visa bygglovs omfattning. Vår handläggning går fortare med tydliga ritningar. Skicka alltid in 2 kopior av samtliga handlingar.

Fasader, sektioner samt planritningar ska redovisas i skala 1:100. Kartor går att beställa på www.sundbyberg.se. Lämna in situationsplanen i skala 1:100. Samtliga ritningar ska innehålla information om vad som finns på ritningen, skala och skalstock.

Alla mått skall vara i millimeter.

Dessa handlingar behöver du:

- Ansökningsblankett
- Situationsplan/nybyggnadskarta
- Fasadritningar
- Planritningar
- Sektionsritning
- Detaljredovisning
- Kontrollplan

Ansökningsblanketten

- Skriv in uppgifter om fastigheten och vem du (sökande= byggherre) är.
- Fyll i ditt personnummer och skriv under ansökan.
- Välj vilken sorts lov du söker och vad du vill göra
- Beskriv projektet utförligt. Bifoga en separat skrivelse om du vill göra en längre beskrivning.
- Bifoga en fullmakt om fakturan ska betalas av någon annan än den som söker.
- Fyll i uppgifter om kontrollansvarig (namn, personnummer, certifieringsnummer och kontaktuppgifter).
- Skriv in start- och stoppdatum om det är ett tidsbegränsat bygglov.

Vad gäller för din fastighet?

I varje kommun finns detaljplaner och områdesbestämmelser som reglerar hur mycket och var man kan få bygga på fastigheten. Där står också vilket användningsområde en byggnad får ha (bostad, handel, skola, industri osv.). Enligt plan- och bygglagen ska byggnader ha en god form, färg och materialverkan och vara anpassade till stads- och landskapsbilden. För Duvbo gäller särskilda regler då området är klassat som ett riksintresse. Detaljplanens bestämmelser är därför utökade. Bygglov krävs för att ändra byggnadens utseende. Det krävs även marklov för att fälla träd.

Kontrollplan och kontrollansvarig

Kontrollplanen är det samlade dokument som beskriver den kontroll som en byggherre ska utföra i ett byggprojekt för att uppfylla bestämmelserna i Plan- och Bygglagen. Kontrollplanen ska anpassas till byggherrens kompetens och objektets svårighetsgrad. Om din byggnation kräver tekniskt samråd ska en kontrollansvarig anmälas samtidigt som du söker bygglov.

Nybyggnation kräver en Typ A nybyggnadskarta från kommunen. Förslaget placeras sedan in på det kart underlaget som visar VA ledningar och anslutningar och tydligt anger byggnad färdiga golvhöjd, och marknivåer.

Platsbesök

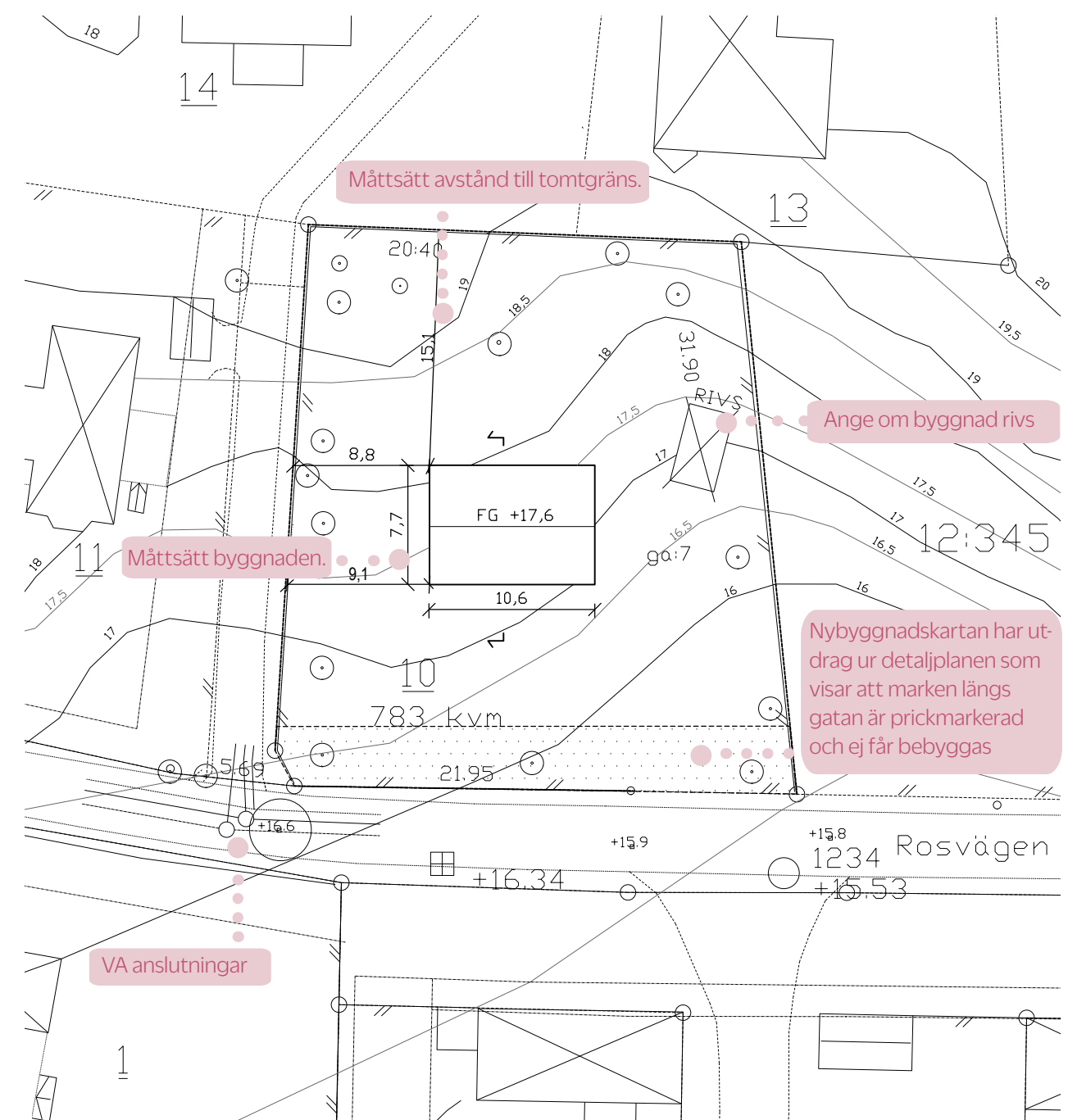
I vissa fall kan handläggare behöva göra en okulär besiktning på plats för att kunna bereda ärendet. Skicka gärna med fotografier, det underlättar handläggningen. Ibland kan befintliga ritningar också behövas.

Kontakta oss på:

btn@sundbyberg.se
08 - 706 8000

Skicka handlingarna till:

Stadsmiljö- och serviceförvaltningen
Sundbybergs stad
172 92 Sundbyberg

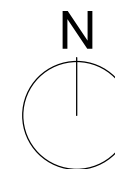


Nybyggnadskarta

Det finns tre typer av nybyggnadskartor, och vissa innebär att mätningenjörer åker ut och mäter in befintligt bestånd och utstakar nya byggnader. Kartor för nybyggnation innehåller även planregler för vad du får göra för byggändringar och markförändringar.

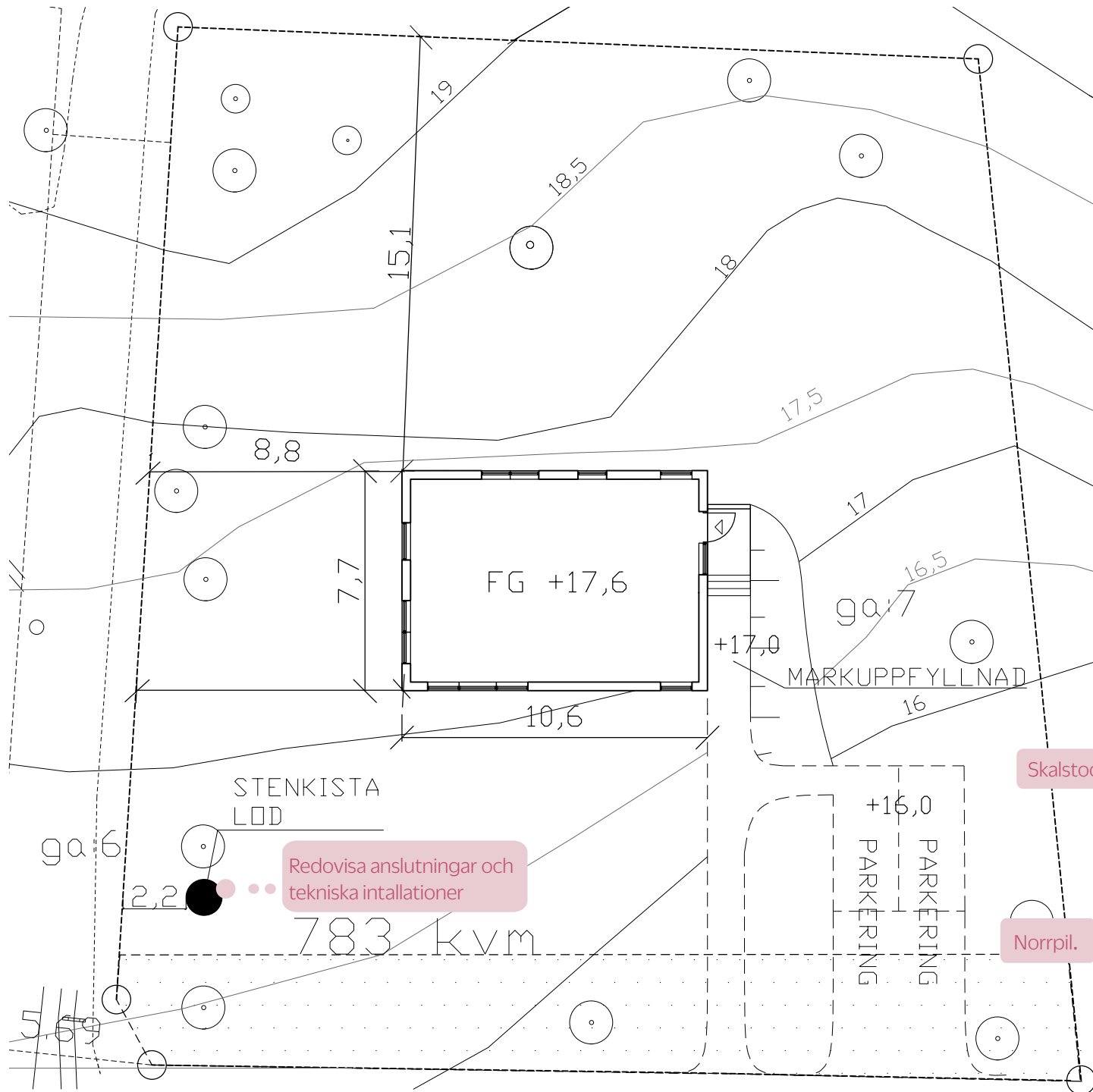
De flesta större ny- och tillbyggnader kräver typ A-karta. Vid nybyggnationer skall kartan visa anslutningar och VA ledningar. Typ A kartor krävs även då byggnad, tillfart eller slänt på tomten måste anpassas till marknivå på angränsande gata, tomt eller park.

Kom ihåg att nybyggnadskartan är en färskvara, då baskartan, som är underlaget för nybyggnadskartan, ständigt uppdateras. På kommunens hemsida www.sundbyberg.se under kartor och mättjänster kan man läsa mer om vilka typer av kartor som finns.



0 5m 10m 15m 20m
METER

REV XXXX-XX-XX	
BYGGLOVHANDLING	
KV. TÖRNROSEN 1:23	
RITAD AV ANDERS ANDERSSON	
DATUM XXXX-XX-XX	
NYBYGGNAD, VILLA	
NYBYGGNADSKARTA	
SKALA 1:400	RIT NUMMER (A4) A1



Situationsplan

Situationsplanen du lämnar in ska vara skalenlig och samtliga befintliga byggnader inmätta. En lämplig skala är 1:400. Norrpil och skalstock ska finnas med på ritningen.

Situationsplanen kan visa markytornas användning, såsom biluppställning, förändringar i marknivåer för gräsytor eller uteplatser.

Gången till husets entré markeras och visar om det är lutande plan som uppfyller tillgänglighetskrav till entréplanet.

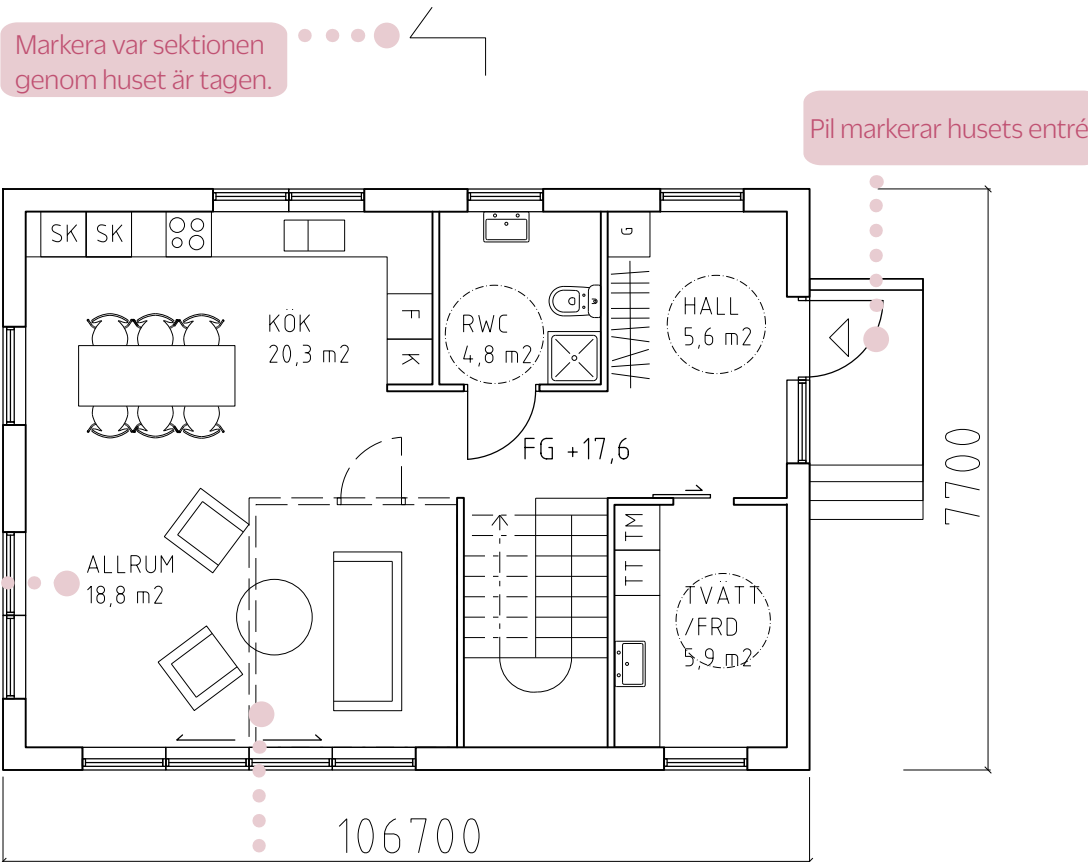
Man ska kunna ta hand om regn och dagvatten inom egen fastighet. Lokalt omhändertagande av dagvatten (LOD) innebär att vatten tas om hand om lokalt med fördröjning i mark, damm, eller att det leds på ytan till genomsläpplig mark längre bort.

Planritningar

Entréplanet ska vara tillgängligt och användbart för rörelsehindrade. På entréplanet ska det finnas plats för kök, badrum, plats för vistelse och avskild sovplats.

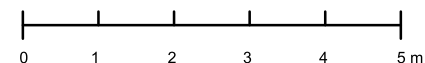
Måtten på planritningen ska anges i millimeter. Planritningen ska omfatta hela byggnaden och vara tydlig.

Redovisa husets byggnadsarea, som är den yta som byggnaden upptar på marken.

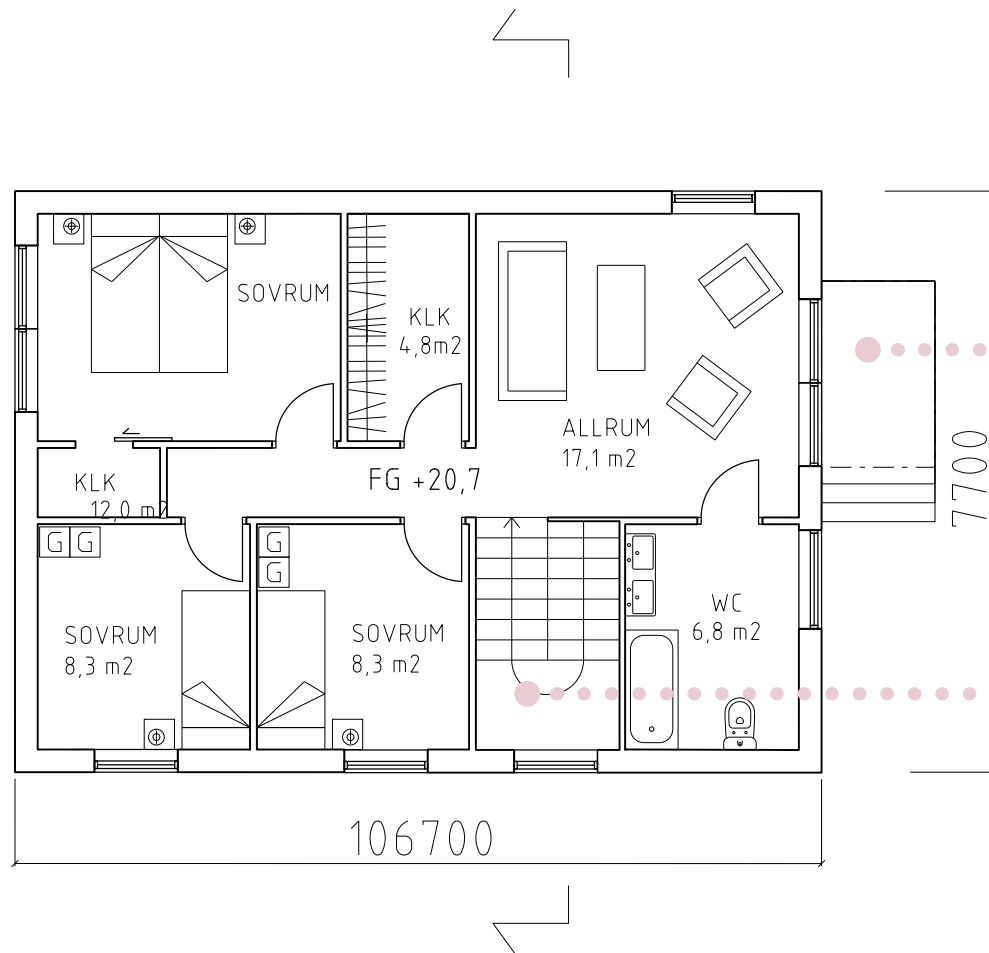


TOTAL BYGGNADSAREA 81 KVM

METER



REV	XXXX-XX-XX
BYGGLOVHANDLING	
KV. TÖRNROSEN 1:23	
BYGGD AV ANDERS ANDERSSON	
DATUM	XXXX-XX-XX
NYBYGGNAD, VILLA	
ENTRÉPLAN	
SKALA	RITNUMMER
1:100 (A4)	A3



Även om övre planen visar aktuellt plan, kan man visa tak eller byggnadsdelar som syns nedåt, såsom denna utvändiga trapp.

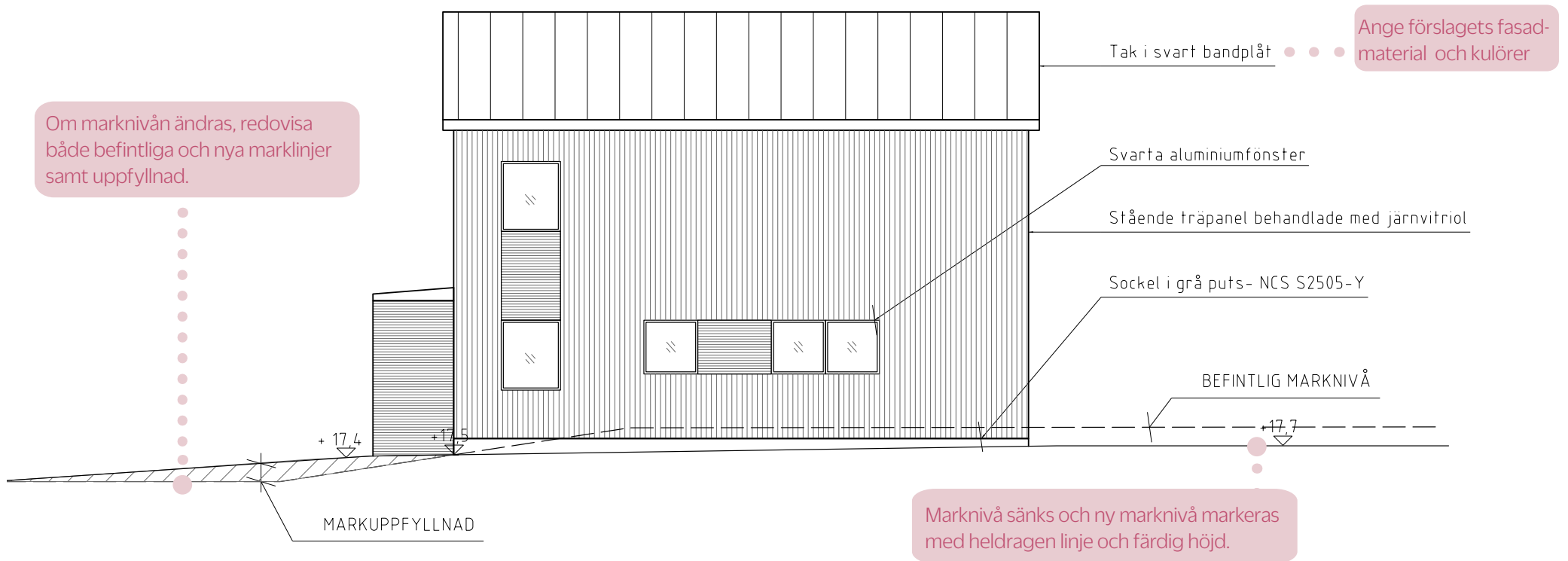
Linje visar trappans riktning



REV XXXX-XX-XX	
BYGGLOVHANDLING	
KV. TÖRNROSEN 1:23	
RITAD AV ANDERS ANDERSSON	
DATUM XXXX-XX-XX	
NYBYGGNAD, VILLA	
ÖVRE PLAN	
SKALA 1:100	RIT NUMMER (A4) A4

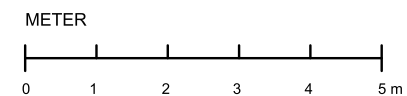
Fasadritningar

Alla fasader ska redovisas skalenligt. Höjder och längder ska stämma med vad som är tänkt och i helhet med varandra. Angivelse för material och markhöjder är viktigt

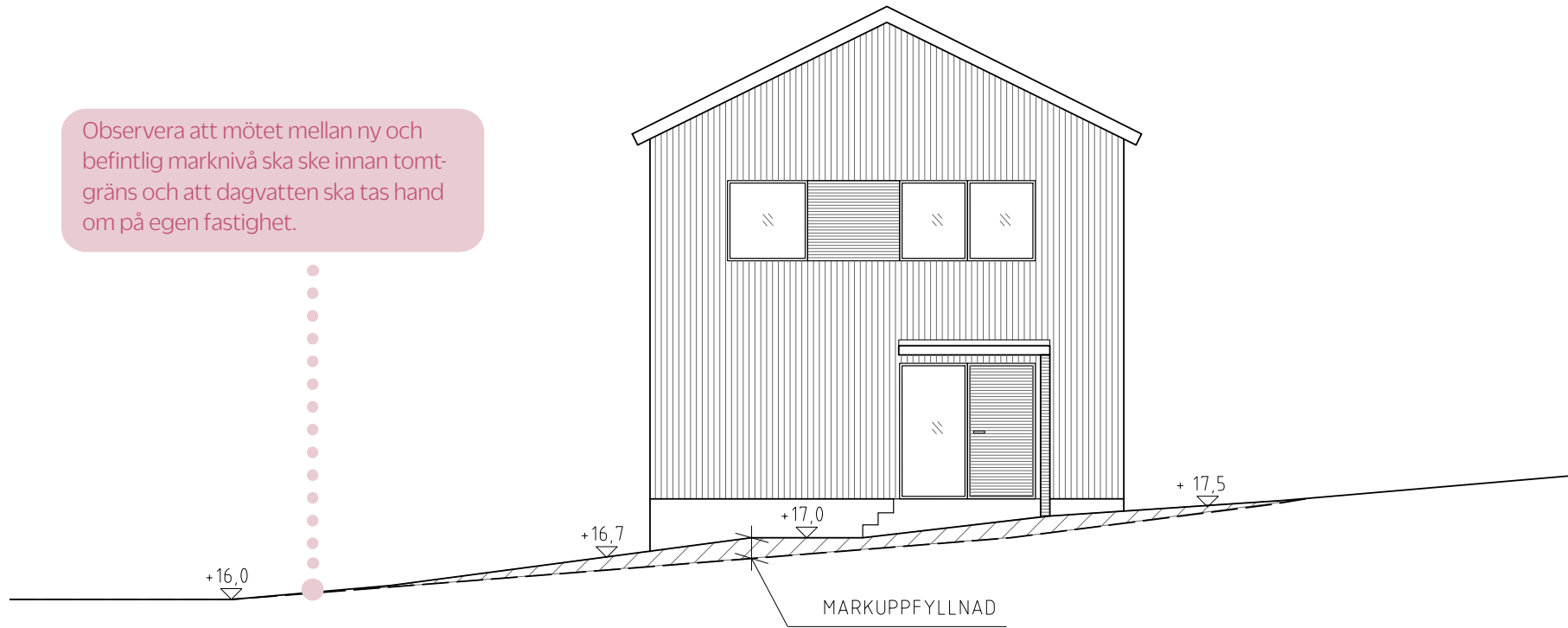


FASAD MOT NORR

BY	XXXX-XX-XX
BYGGLOVHANDLING	
KV. TÖRNROSEN 1:23	
RITAD AV	ANDERS ANDERSSON
XXXX-XX-XX	
NYBYGGNAD, VILLA	
FASAD MOT NORR	
ST NUPPER	
(A4)	A6



Observera att mötet mellan ny och befintlig marknivå ska ske innan tomtgräns och att dagvatten ska tas hand om på egen fastighet.



FASAD MOT ÖSTER

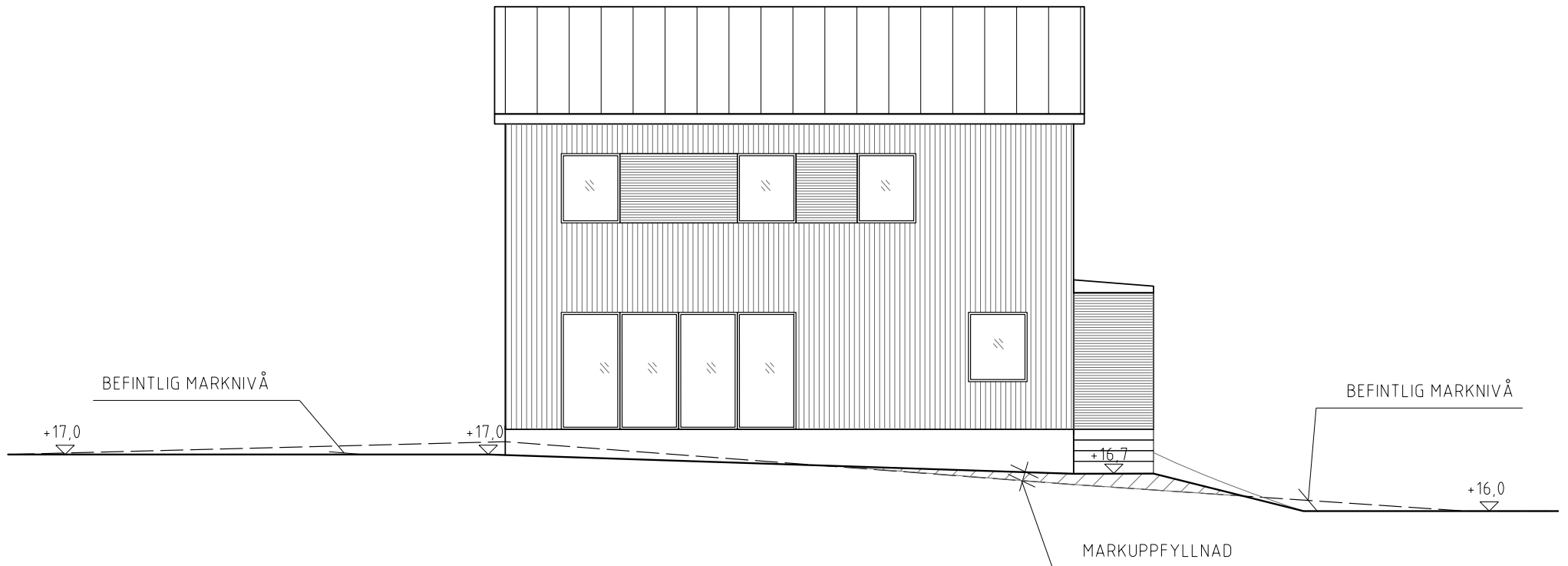
4.



REV	XXXX-XX-XX
BYGGLOVHANDLING	
KV. TÖRNROSEN 1:23	
RITAD AV	ANDERS ANDERSSON
XXXX-XX-XX	
NYBYGGNAD, VILLA	
FASAD MOT ÖSTER	
RITAD PÅ	
(A4) A6	

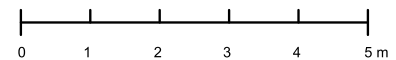
Gestaltning

Nybyggnation innebär stora möjligheter till arkitektonisk kvalitet och plats specifika lösningar.



FASAD MOT SYD

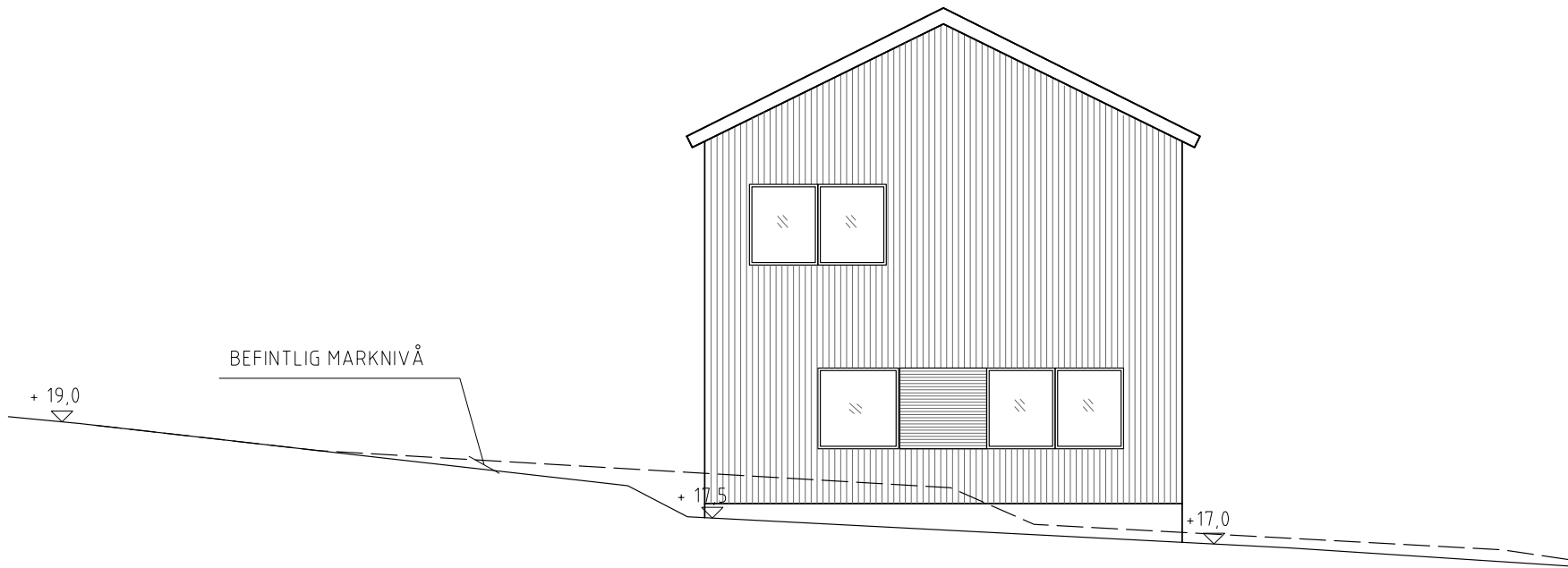
METER



XXXX-XX-XX	
BYGGLOVHANDLING	
KV. TÖRNROSEN 123	
BILD AV ANDERS ANDERSSON	
DATUM XXXX-XX-XX	
NYBYGGNAD, VILLA	
FASAD MOT SÖDER	
SKALA	BIL NUMBER
1:100	A7

Terränganpassning

Nybyggnation innebär stora möjligheter till arkitektonisk kvalitet och plats specifika lösningar.



BEFINTLIG MARKNIVÅ

+ 19,0

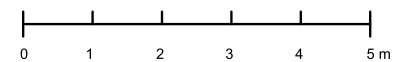
+ 17,5

+ 17,0

FASAD MOT VÄST

5.

METER



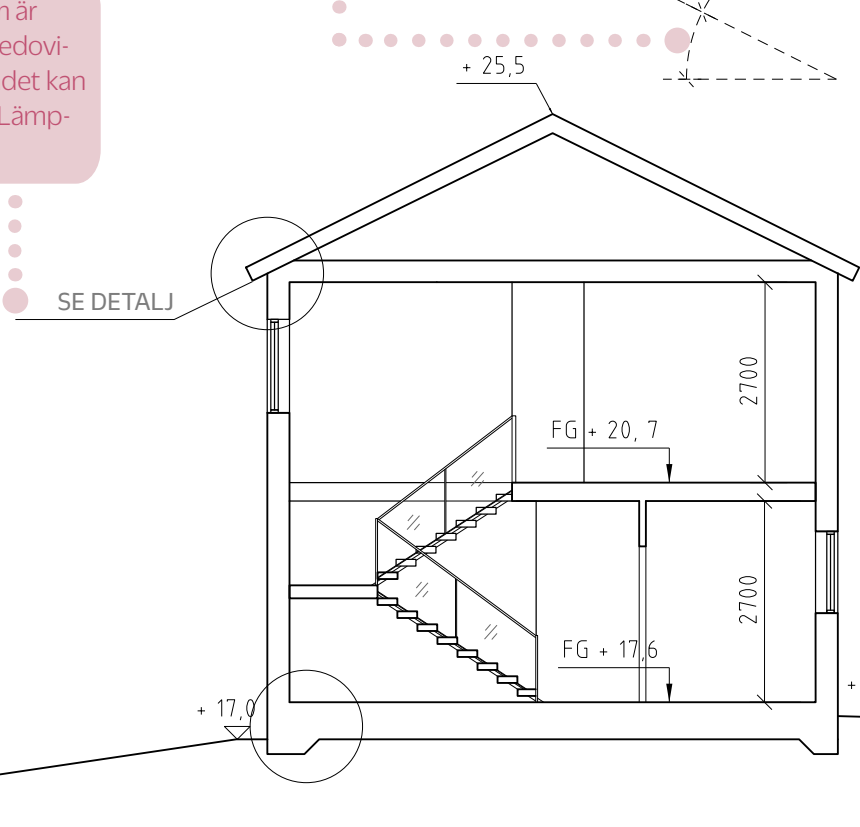
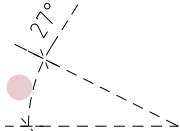
XXXX-XX-XX	
BYGGLOVHANDLING	
KV. TÖRNROSEN 1:23	
RITAD AV ANDERS ANDERSSON	
DATUM XXXX-XX-XX	
NYBYGGNAD, VILLA	
FASAD MOT VÄSTER	
SKALA 1:100	RITNUMMER A7

Sektionsritning

En sektion är en genomskärning av byggnaden. Alla relevanta sektioner ska redovisas. De ska vara måttsatt och visa våningshöjder, färdiga golvnivåer, takvinkel och marknivå vid entréer.

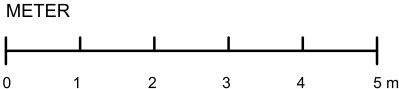
Vid behov ska detaljer som är viktiga för utformningen redovisas. Till det tekniska samrådet kan fler detaljritningar krävas. Lämplig skala är 1:20.

Redovisa takvinkeln och totalhöjden



Lutning från huset ska uppgå till 1:20, 3 meter från huset

SEKTION A:A



REV	XXXX-XX-XX
BYGGLOVHANDLING	
KV. TÖRNROSEN 1:23	
AV	ANDERS ANDERSSON
DATE	XXXX-XX-XX
NYBYGGNAD, VILLA	
SEKTION	
SKALA	RITNING
1:100	(A4) A5