

# Sundbybergs stad

## Exempelritningar

Nybyggnad enbostadshus

Tillbyggnad enbostadshus

### Mur och mark

Plank

Garage

Inglasning av balkong



## Det här behöver du för att söka bygglov

### Handlingar

Nedan ser du en checklista för de flesta typer av bygglovsansökningar. Samtliga handlingar ska vara fackmannamässigt utförda och tydligt visa bygglovets omfattning. Vår handläggning går fortare med tydliga ritningar. Skicka alltid in 2 kopior av samtliga handlingar.

Fasader, sektioner samt planritningar ska redovisas i skala 1:100. Kartor går att beställa på [www.sundbyberg.se](http://www.sundbyberg.se). Samtliga ritningar ska innehålla information om vad som finns på ritningen, skala och skalstock, mått skall vara i millimeter. Mer information om hur ansökningshandlingarna ska se ut hittar du i ritningsexempel som följer.

### Dessa handlingar behöver du:

- Ansökningsblankett
- Situationsplan/nybyggnadskarta
- Elevationsritningar på murarna och markförändringar
- Planritning
- Sektionsritning
- Detaljredovisning
- Kontrollplan (om du vill ha ett startbesked samtidigt som ditt bygglov)

### Ansökningsblanketten

Viktigt att komma ihåg

- Skriv in uppgifter om fastigheten och vem du (sökande= byggherre) är.
- Fyll i ditt personnummer och skriv under ansökan.
- Välj vilken sorts lov du söker och vad du vill göra
- Beskriv projektet utförligt. Bifoga en separat skrivelse om du vill göra en längre beskrivning.
- Bifoga en fullmakt om fakturan ska betalas av någon annan än den som söker.

### Vad gäller för din fastighet?

Enligt plan- och bygglagen ska murar vara anpassade till stads- och landskapsbilden, ha en god form, färg och materialverkan. De ska även vara trafik-säkra och inte medföra betydande olägenheter för grannar. I varje kommun finns detaljplaner och områdesbestämmelser som reglerar hur mycket och var man kan få bygga på fastigheten. För Duvbo gäller särskilda regler då området är klassat som ett riksintresse och detaljplanens bestämmelser är därför utökade. Kontakta oss så får du veta vad som gäller för just din fastighet.

### Kontrollplan och kontrollansvarig

Kontrollplanen är det samlade dokument som beskriver den kontroll som en byggherre ska utföra i ett byggprojekt för att uppfylla bestämmelserna i Plan- och Bygglagen. Kontrollplanen ska anpassas till byggherrens kompetens och objektets svårighetsgrad. Små ändringar såsom murar vid av en- eller tvåbostadshus kräver normalt inte kontrollansvarig.

### Platsbesök

I vissa fall kan handläggare behöva göra en okulär besiktning på plats för att kunna bereda ärendet. Skicka gärna med fotografier, det underlättar handläggningen. Ibland kan befintliga ritningar också behövas.

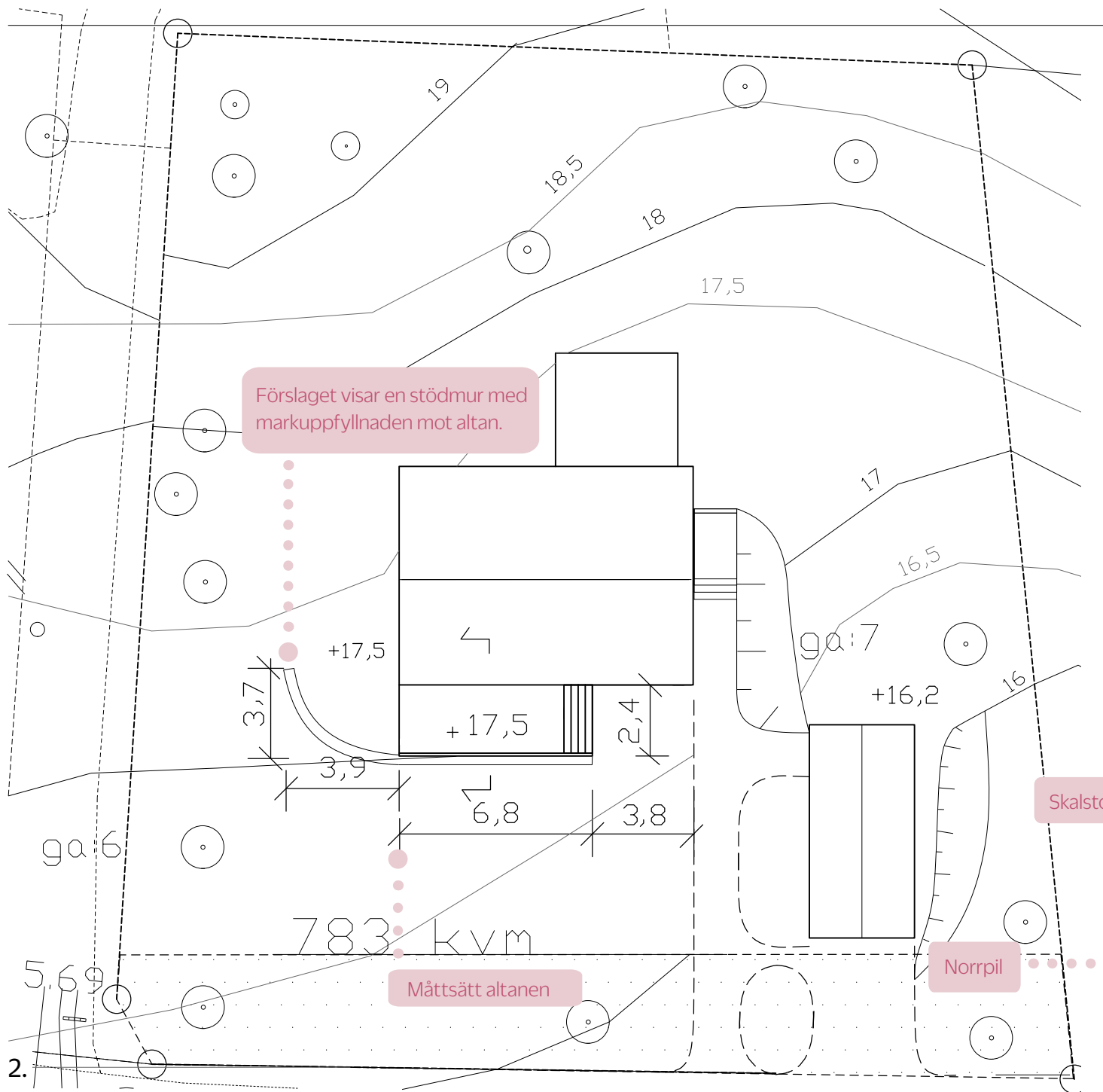
#### Kontakta oss på:

[btn@sundbyberg.se](mailto:btn@sundbyberg.se)

08 - 706 8000

#### Skicka handlingarna till:

Stadsmiljö- och serviceförvaltningen  
Sundbybergs stad  
172 92 Sundbyberg



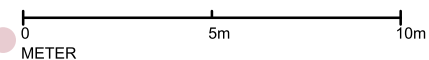
## Situationsplan

Situationsplanen du lämnar in ska vara skalenlig och samtliga befintliga byggnader inmätta. En lämplig skala är 1:400. Norrpil och skalstock ska finnas med på ritningen.

På kommunens hemsida [www.sundbyberg.se](http://www.sundbyberg.se) kan du se hur du beställer utdrag ur baskartan med höjdkurvor.

Skalstock

Norrpil



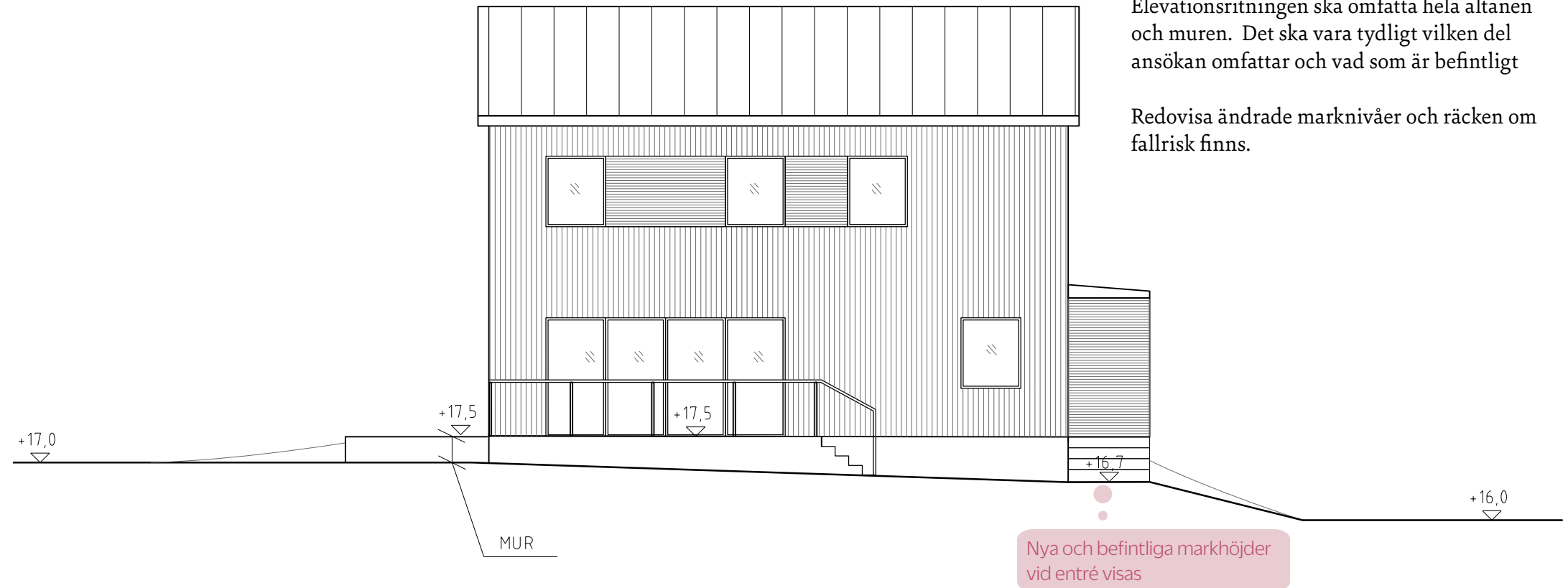
REV: XXXX-XX-XX	
BYGGLOVHANDLING	
KV. TÖRNROSEN 1:23	
RITAD AV ANDERS ANDERSSON	
DATUM XXXX-XX-XX	
MUR OCH MARKUPPFYLLNAD	
MARKPLANERING	
SKALA 1:200	RITNUMMER (A4) A1



## Elevationsritningar

Elevationsritningen ska omfatta hela altanen och muren. Det ska vara tydligt vilken del ansökan omfattar och vad som är befintligt

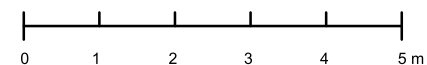
Redovisa ändrade marknivåer och räcken om fallrisk finns.



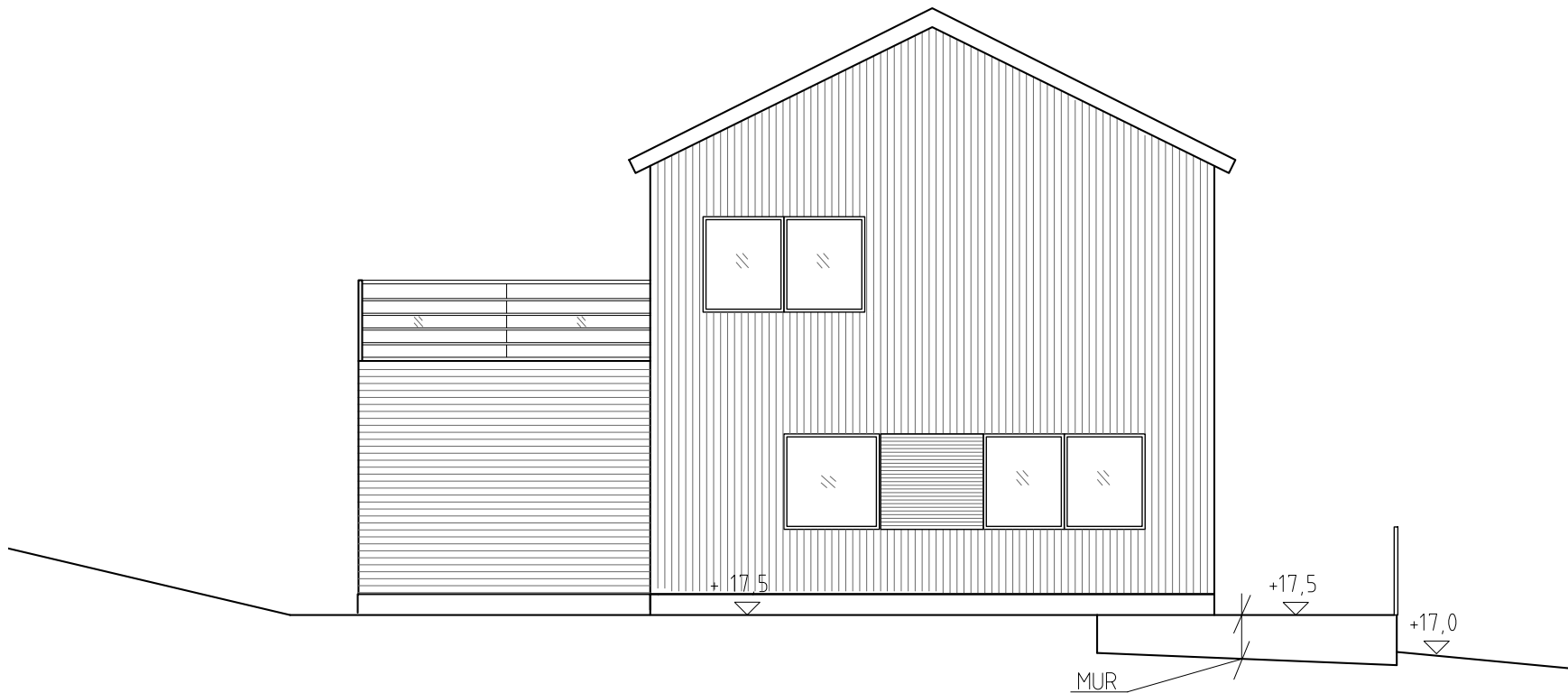
FASAD SYD

3.

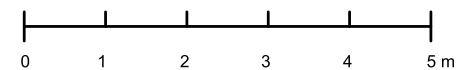
METER



REV	XXXX-XX-XX
BYGGLOVHANDLING	
KV. TÖRNROSEN 1:23	
RITAD AV	ANDERS ANDERSSON
DATUM	XXXX-XX-XX
MUR OCH MARKUPPFYLLNAD	
FASAD MOT NORR	
SKALA	RITNUMMER
1:100	(A4) A2



ELEVATION VÄST



REV	XXXX-XX-XX
BYGGLOVHANDLING	
KV. TÖRNROSEN 1:23	
RITAD AV	ÄNDERS ANDERSSON
DATUM	XXXX-XX-XX
MUR OCH MÄRKUPPFYLLNAD	
FASAD MOT ÖSTER OCH VÄSTER	
SKALA	RITNUMMER
1:100	(A4) A.3



Trappor och räcken visas även i möte med mark

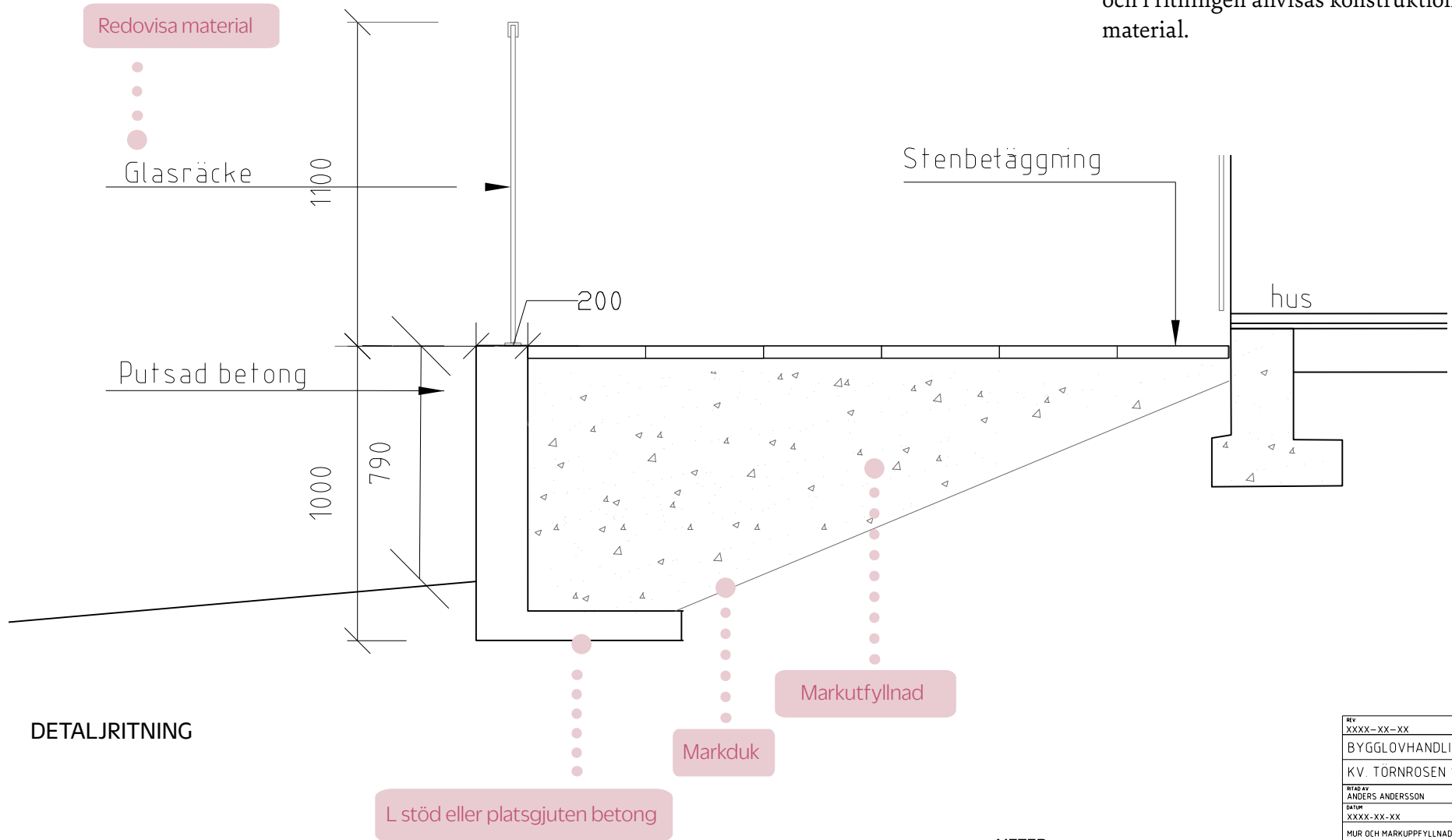
Även om förändringar inte avses göras på ena sida av huset kan ritning visa den för helhetlig bild av tomten.

ELEVATION ÖST

REV	XXXX-XX-XX
BYGGLOVHANDLING	
KV. TÖRNROSEN 1:23	
RITAD AV	ANDERS ANDERSSON
DATUM	XXXX-XX-XX

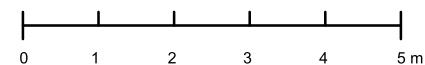
## Detaljritning av stödmur

Stödmuren visas i en sektion rakt igenom och i ritningen anvisas konstruktion och material.



DETALJRITNING

METER



REV	XXXX-XX-XX
BYGGLOVHANDLING	
KV. TÖRNROSEN 1:23	
BYGGAUSTRAD	ANDERS ANDERSSON
DATUM	XXXX-XX-XX
MUR OCH MARKUPPFYLLNAD	
DETALJSNITT	
SKALA	RITNUMMER
1:20	(A4) A4