

Skvadronen, Rissne

GYF-bilaga Skvadronen / 2023-08-20



topia landskapsarkitekter

Skvadronen - GYF-illustrationsplan markplan

FÖRKLARING

- Bevarat träd
- Nytt stort träd
- Nytt mellanstort träd
- Nytt litet träd
- Nytt bärande träd
- Bevarad natur
- Ej underbyggd växtbädd
- Växtbädd 200-600mm
- Klättrväxter var tredje meter, beräknat 1m hög

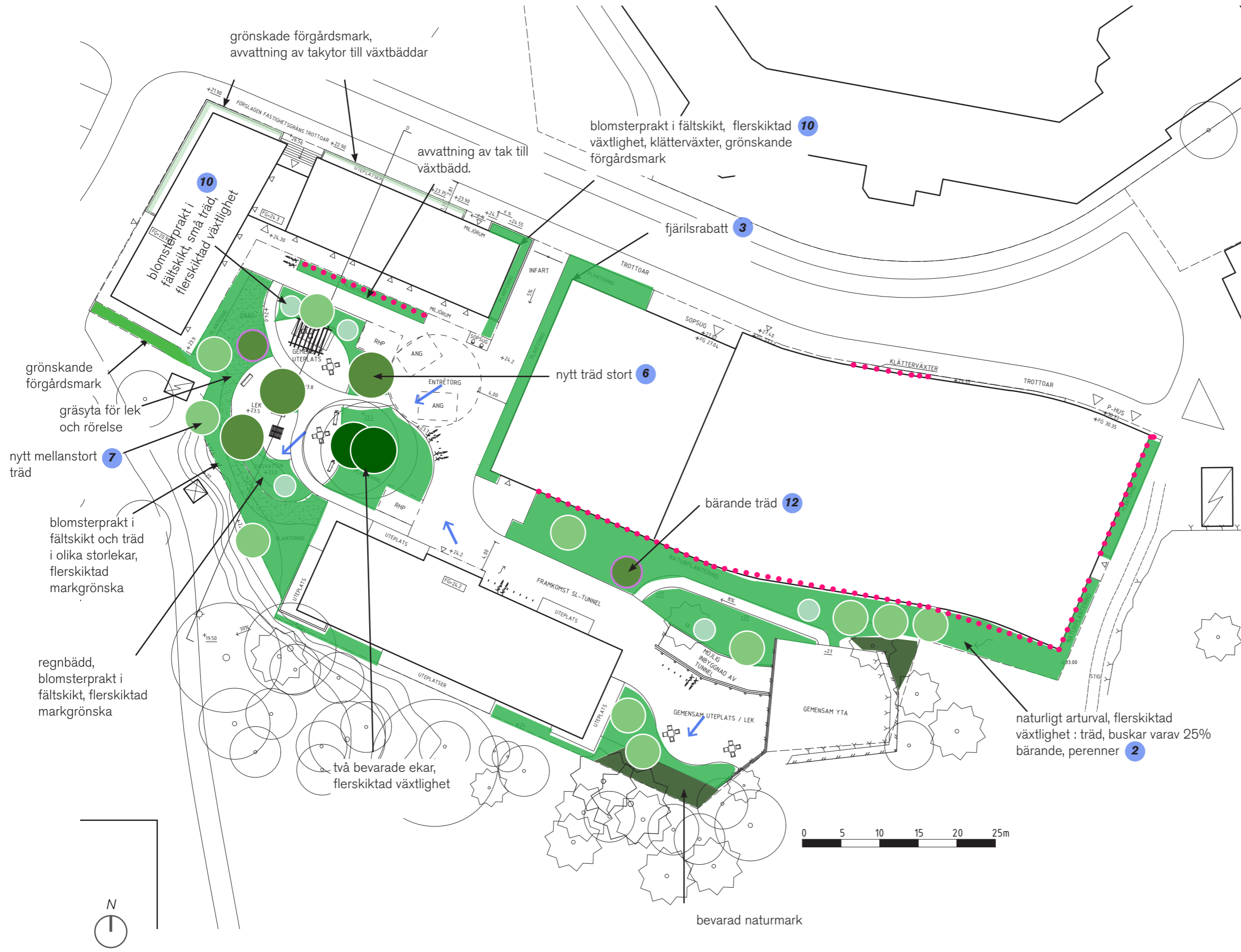
← Vattenflöde

Pergola

Tilläggfaktorer

Se text i plan

x Artval, se separat lista i detta dokument



grönskade förgårdsmark, avvattning av takytor till växtbäddar

blomsterprakt i fältskikt, små träd, flerskiktad växtlighet

grönskande förgårdsmark

gräsyta för lek och rörelse

nytt mellanstort träd

blomsterprakt i fältskikt och träd i olika storlekar, flerskiktad markgrönnska

regnbädd, blomsterprakt i fältskikt, flerskiktad markgrönnska

två bevarade ekar, flerskiktad växtlighet

blomsterprakt i fältskikt, flerskiktad växtlighet, klättrväxter, grönskande förgårdsmark

fjärilsrabatt

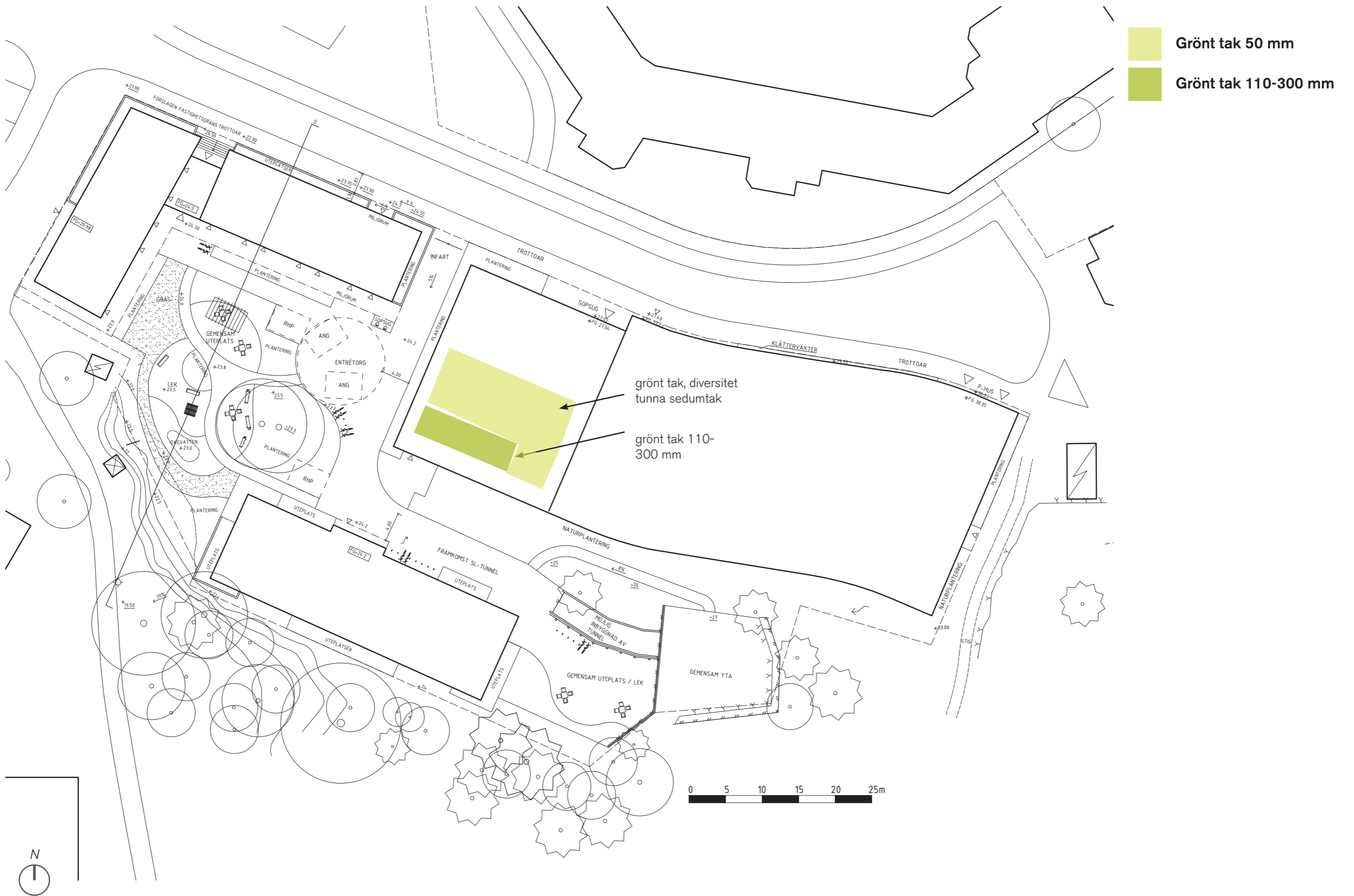
nytt träd stort

bärande träd

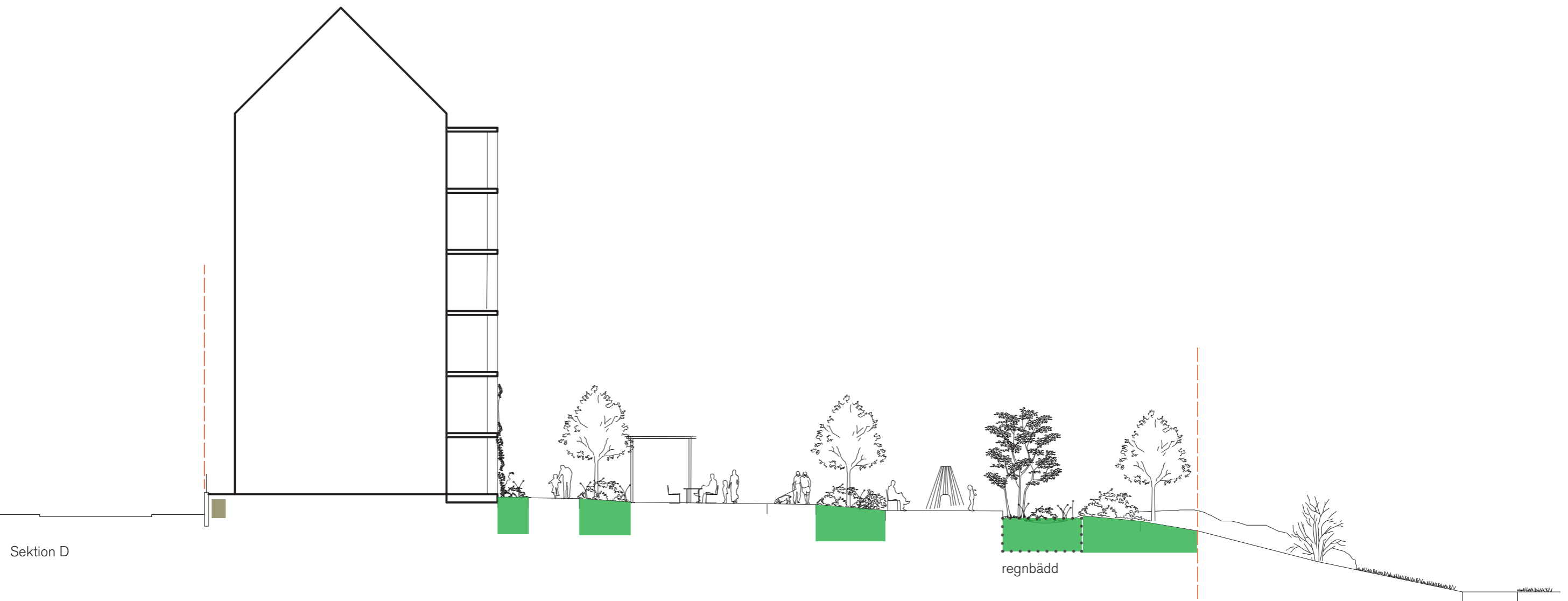
naturligt arturval, flerskiktad växtlighet : träd, buskar varav 25% bärande, perenner

bevarad naturmark



Skvadronen - GYF-illustrationsplan takplan

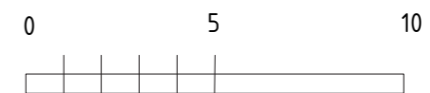


Skvadronen - Växtbäddssektion

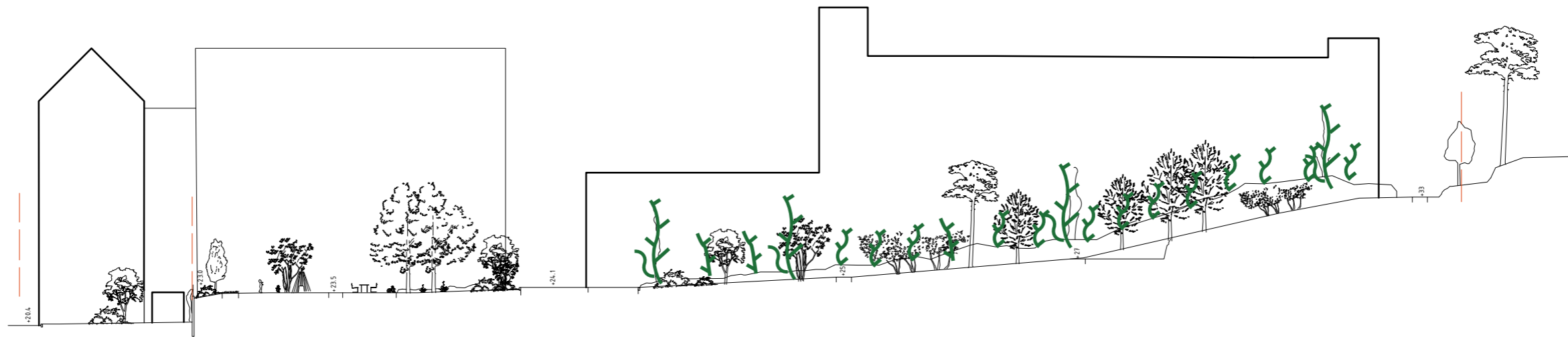


Sektion D

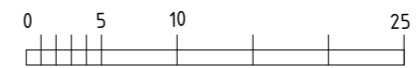
-  Växtbädd 200-600mm
-  Ej underbyggd växtbädd




Skvadronen - Vertikal grönska



Sektion 1:500/A3



 Klätterväxter, vertikal grönska

Skvadronen - GYF beräkning

Kvarteret (fastigheten): Skvadronen, Sundbyberg	Sid 1(2)	Datum: 230820	GYF-ansvarig: Ru Winroth
Hela kvarterets (fastighetens) yta:	6664	Projektets skede: inför samråd	
Uppnådd grönytefaktor:	0,70		

Kvarteret (fastigheten): Skvadronen, Sundbyberg	Sid 2(2)
--	----------

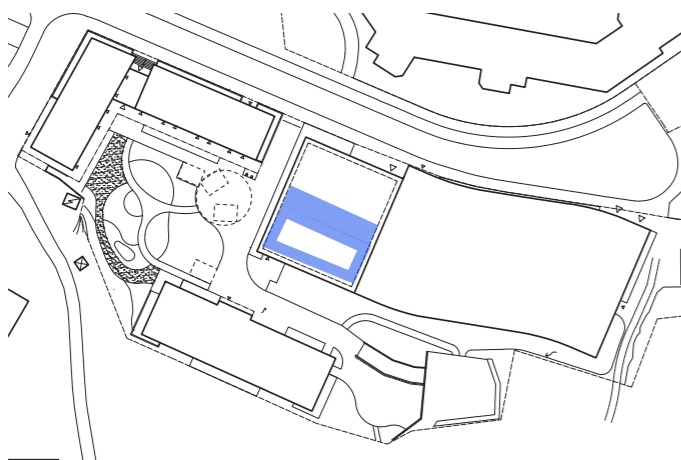
Delfaktorer vatten					
BSK	Vattenytor i dammar, bäckar och diken	1,0	-	0	0
BSK	Öppna hårdgjorda ytor	0,3	-	0	0
SK	Halvöppna hårdgjorda ytor	0,2	-	38	8
SK	Hårdgjorda ytor med fogar	0,05	-	853	43
	Täta ytor	0,0	-	2700	0
Tilläggsfaktorer vatten och biodiversitet					
B	Biologiskt tillgängliga och permanenta vattenytor	4,0	-	0	0
B	Fuktstråk och regnbäddar m.m. med tillfälligt kvardröjande vatten	2,0	-	0	0
B	Fördröjning av dagvatten från hårdgjorda ytor i dammar och fuktstråk	0,2	-	225	45
B	Fördröjning av dagvatten från hårdgjorda ytor i underjordiska magasin	0,1	-	0	0
B	Avvattning av hårdgjorda ytor till omgivande grönska på marken	0,2	-	329	66
B	Avvattning av takytor till regnbäddar och växtbäddar	0,1	-	140	14
Tilläggsfaktorer vatten och sociala värden					
S	Vattenspeglar	0,5	-	0	0
S	Biologiskt tillgängliga vatten - upplevelsevärden	1,0	-	0	0
S	Fontäner, cirkulationsanläggning o.dyl.	0,3	0	0	0
Tilläggsfaktorer vatten och klimatanpassning					
K	Permanent vattenansamling i damm o. dyl.	0,5	-	0	0
K	Uppsamling av regnvatten i magasin för bevattning	0,1	-	0	0
K	Fontäner o.dyl. - svalkande och avkylande effekter	0,3	0	0	0
Total summa (eko-effektiv yta):				4672	
Hela kvarterets/fastighetens yta:				6664	
Uppnådd faktor:				0,70	
Balansräkning:		Max antal:	Uppnått antal:	% :	
B = Biodiversitet		34	21	62%	
S = Sociala värden		34	22	65%	
K = Klimatanpassning		20	14	70%	

YTA	FAKTOR	ANTAL	AREA	FAKTORBERÄKN. AREA:	
Delfaktorer grönska					
BSK	Bevarad naturmark	3,0	-	70	210
BSK	Ej underbyggd markgrönska	1,5	-	1280	1920
BSK	Växtbädd >800 mm djup	1,4	-	0	0
BSK	Växtbädd 600-800 mm djup	0,6	-	0	0
BSK	Växtbädd 200-600 mm djup	0,2	-	31	6
BSK	Grönt tak med > 300 mm djup växtbädd	0,3	-	0	0
BSK	Grönt tak med 110 - 300 mm djup växtbädd	0,2	-	40	8
BSK	Grönt tak med 50 - 110 mm djup växtbädd	0,1	-	200	20
BSK	Grönskande balkonger	0,3	-	0	0
BSK	Grönska på väggar	0,4	-	100	40
Tilläggsfaktorer grönska och biodiversitet					
B	Diversitet i fältskiktet	0,5	-	0	0
B	Diversitet på gröna tunna sedumtak	0,1	-	200	20
B	Naturligt arturval	0,5	-	100	50
B	Grönskande balkonger	0,3	-	0	0
B	Fjärrilsrabatt	1,0	-	34	34
B	Buskar - generellt	0,2	-	200	40
B	Bärande buskar	0,4	-	60	24
BSK	Nya stora träd (stamomkrets >30 cm)	2,4	5	125	300
BSK	Nya mellanstora träd (stamomkrets 20-30 cm)	1,5	10	250	375
BSK	Nya små träd (stamomkrets 16-20 cm)	1,0	5	125	125
B	Befintliga solitära träd (stamdiameter >20 cm)	3,0	5	250	750
B	Bärande träd	0,4	2	50	20
B	Holkar	2,0	2	10	20
B	Särskilda habitatsstärkande livsmiljöer för fauna	0,5	-	5	3
Tilläggsfaktorer grönska och sociala värden					
S	Gräsytor för lek och social aktivitet	1,2	-	100	120
S	Gröna lektytor och sittplatser	0,2	-	500	100
S	Odlingsytor	1,0	-	0	0
S	Balkonger, terrasser och växthus m.m. för odling	0,5	-	0	0
S	Gemensamma takterasser	0,2	-	0	0
S	Grönskande förgårdsmark	0,3	-	30	9
S	Synliga gröna tak	0,05	-	240	12
S	Blomsterprakt i fältskiktet	0,2	-	270	54
S	Buskar - upplevelsevärden	0,1	-	210	21
S	Bärande buskar med ätlig frukt	0,2	-	6	1
S	Träd - upplevelsevärden	0,4	25	625	250
S	Frukträd och blommande träd	0,2	4	100	20
S	Pergolor och dylikt	0,3	-	15	5
S	Holkar - upplevelsevärden	0,2	3	15	3
Tilläggsfaktorer grönska och klimatanpassning					
K	Träd placerade så att de ger skugga	0,4	10	250	100
K	Pergolor, lövgångar m.m. som ger skugga	0,5	-	15	8
K	Gröna tak och flerskiktad markgrönska	0,05	-	800	40

Skvadronen - Exempel på växtarter för tilläggfaktorer

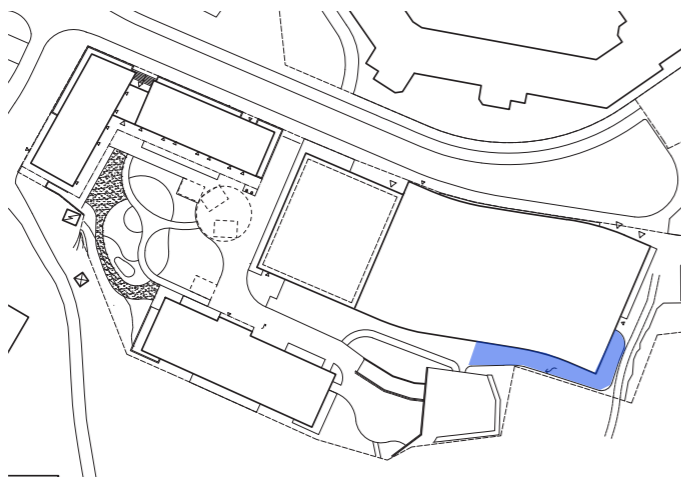
1 Diversitet på gröna tunna sedumtak

Sedum acre - Gul fetknopp
Sedum album - Vit fetknopp
Sedum album var. 'Murale' - Vit fetknopp
Sedum album var. 'Coral carpet' - Vit fetknopp
Sedum sexangulare - Kantig fetknopp
Hylotelephium ewersii - Mongoliskt fetblad
Phedimus ellacombianus - Japanskt fetblad
Phedimus floriferus var. 'Weihenstephaner Gold' - Smaragdfetblad
Phedimus hybridus var. 'Czar's Gold' - Sibiriskt fetblad
Phedimus kamschaticus - Kamtjatka fetblad
Phedimus spurius var. 'Coccineum' - Kaukasiskt fetblad
Phedimus spurius var. 'Summer glory' - Kaukasiskt fetblad



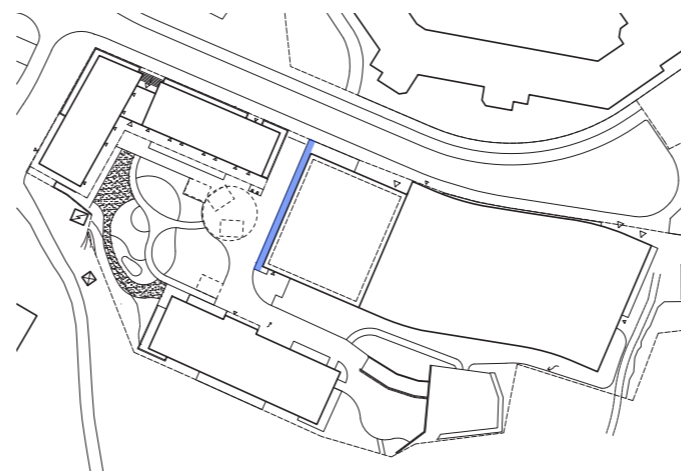
2 Naturligt arturval

Prunus padus - hägg
Acer campestre - naverlönn
Ribes alpinum - måbär
Hippophae rhamnoides - havtorn



3 Fjärilsrabatt

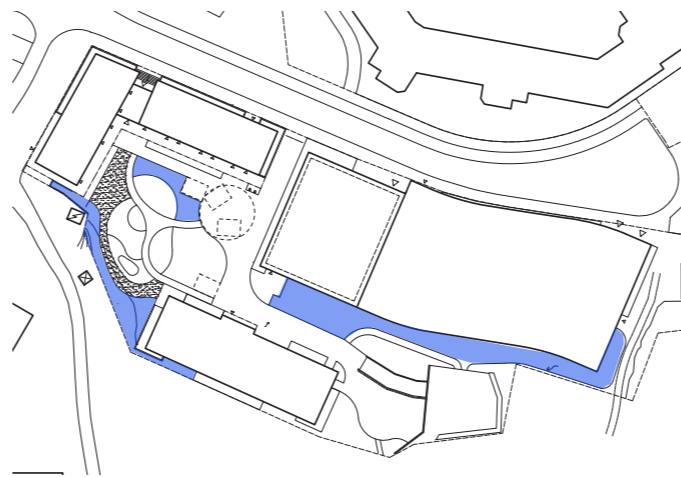
Hylotelephium 'Herbstfreude' - kärleksört
Astrantia major - stjärnflocka
Nepeta faassenii - kantnepeta
Veronicastrum virginicum - kransveronika
Agastache foeniculum - anisisop



4 Buskar - generellt/Buskar - upplevelsevärden

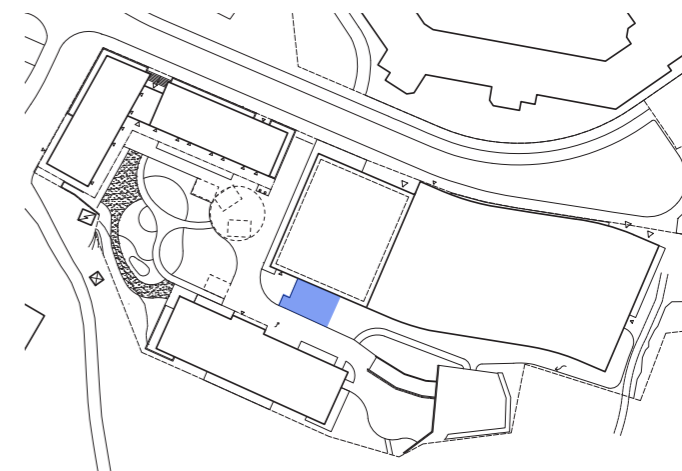
Diervilla lonicera - getris
Spirea betulifolia - björkspirea
Symphoricarpos x chenaultii 'Hancock' - hybridsnöbär
Aronia melanocarpa 'Hugin' - svartaronia
Malus toringo var. sargentii - bukettapel
Ribes alpinum - måbär
Hippophae rhamnoides - havtorn

Markerade ytor visar samplanteringar med både träd och buskar, dessa ytor är på så vis även exempel på **flerskiktad markgrönnska**.



5 Bärande buskar/Bärande buskar med ätlig frukt

Lonicera caerulea - blåbärstry
Hippophae rhamnoides - havtorn
Rubus nigrum 'Ben Garin' - svarta vinbär



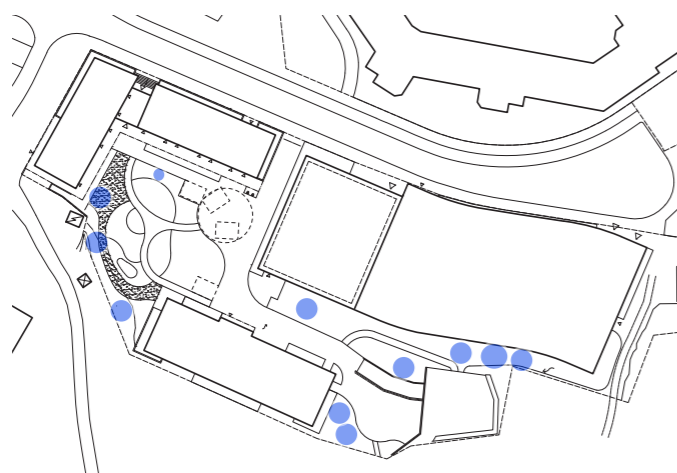
6 Nya stora träd (stamomkrets >30 cm)

Alnus glutinosa 'Laciniata' - flikbladig klibbal
Corylus colurna - turkassel
Salix alba 'sericea' - silverpil



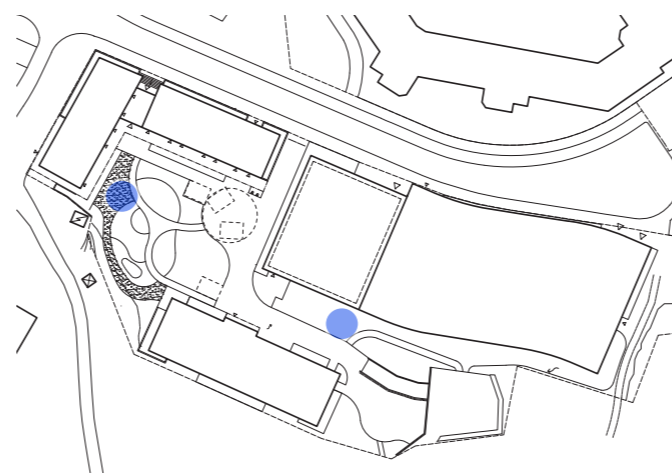
7 Nya mellanstora träd (stamomkrets 20-30 cm)

Acer campestre - naverlönn
Sorbus aucuparia var. edulis - sötrönn



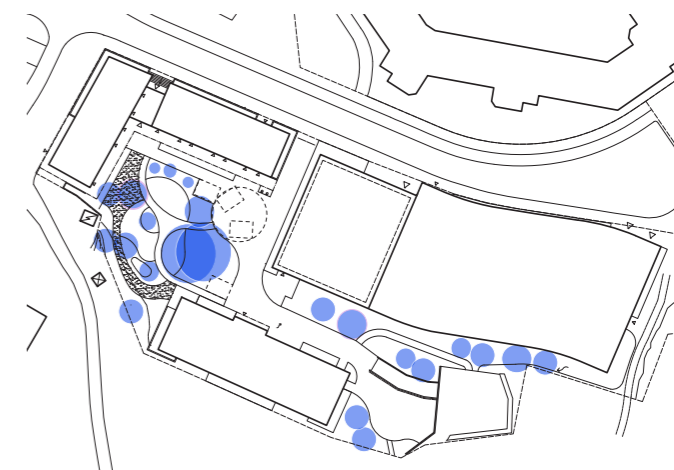
9 Bärande träd / Fruktträd och blommande träd

Prunus avium - fågelbär
Prunus cerasifera - körsbärsplommon



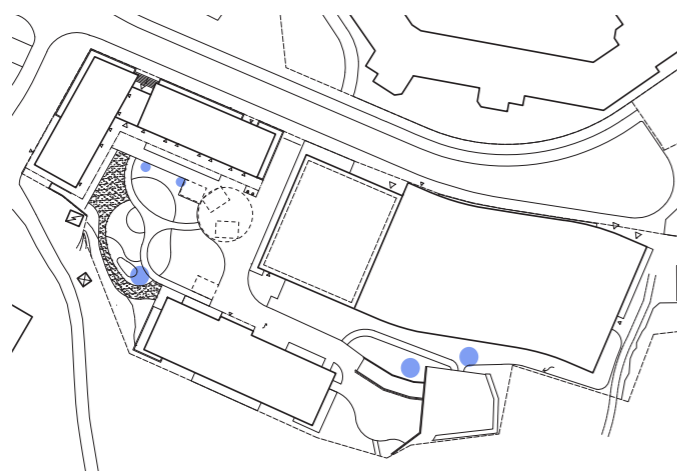
11 Träd - upplevelsevärden

Prunus avium - fågelbär
Alnus glutinosa 'Laciniata' - flikbladig klibbal
Corylus colurna - turkhassel
Salix alba 'sericea' - silverpil
Prunus ceracifera - körsbärsplommon
Magnolia kobus - magnolia
Sorbus aucuparia var. edulis - sötrönn



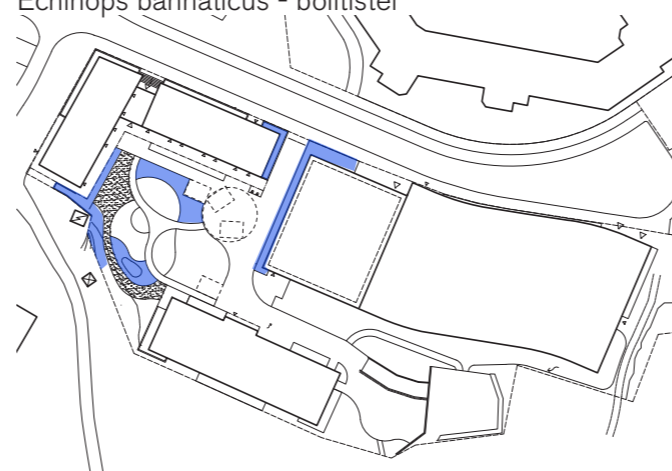
8 Nya små träd (stamomkrets 16-20 cm)

Prunus ceracifera - körsbärsplommon
Cornus mas - körsbärskornell
Magnolia kobus - magnolia



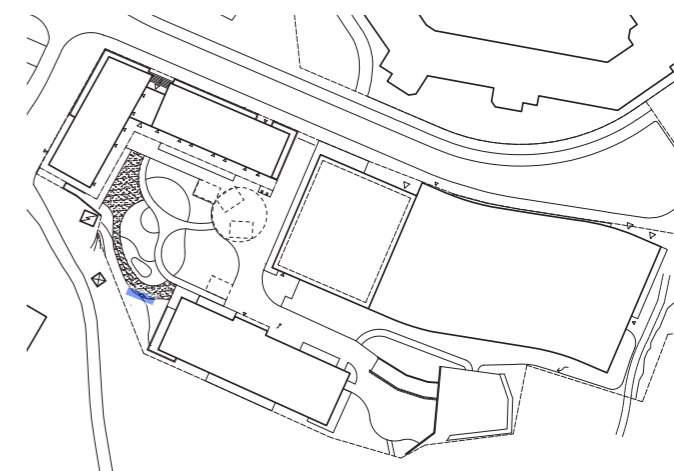
10 Blomsterprakt i fältskiktet

Höstanemon - Anemone x hybrida 'Köning Charlotte'
Geranium macrorrhizum - flocknäva
Brunnera macrophylla - kaukasisk förgätmigej
Eurybia divaricata - skogsaster
Anaphalis triplinervis - ulleternell
Echinops bannaticus - bolltistel



12 Särskilda habitatstärkande livsmiljöer för fauna

Ekstock



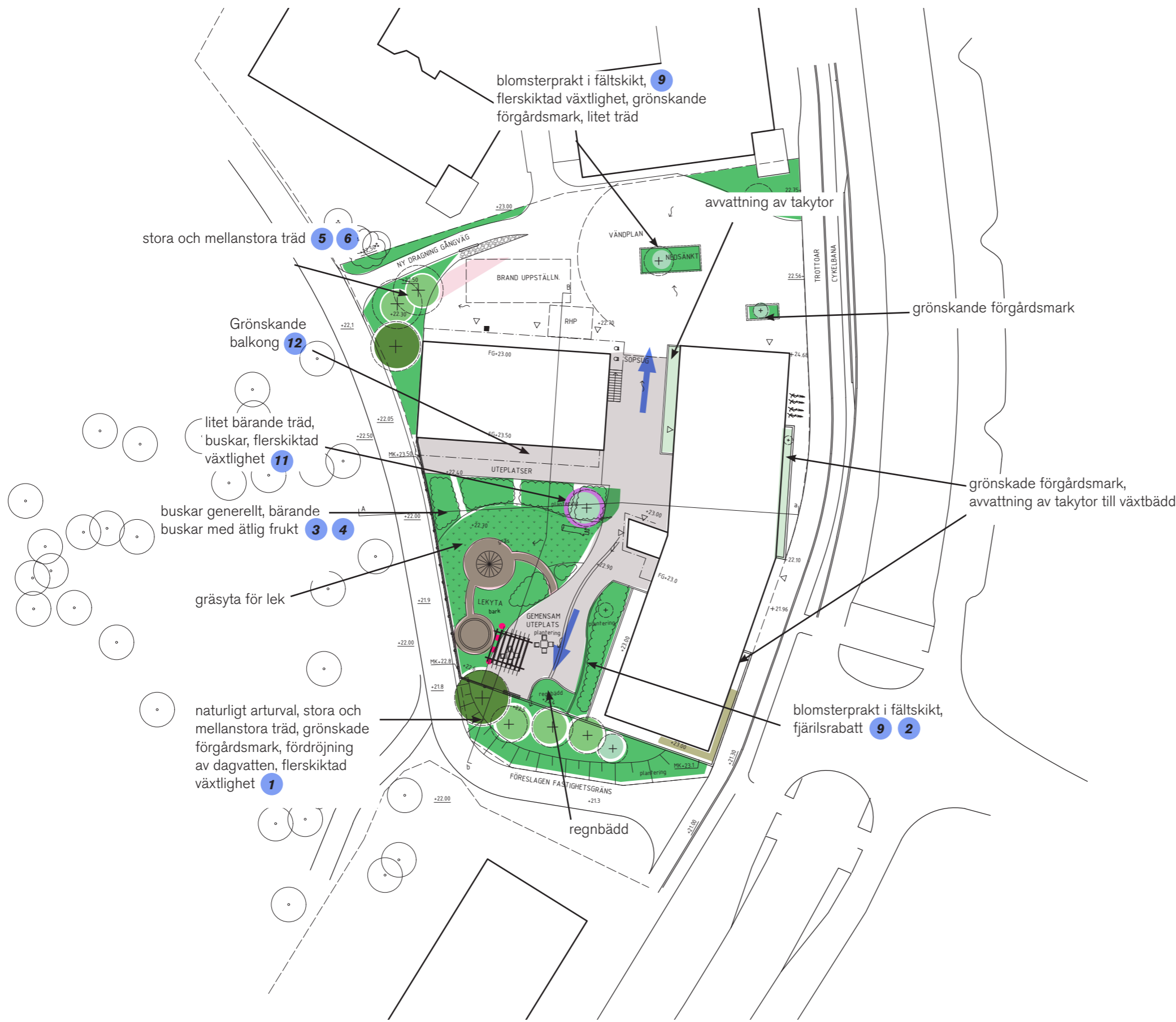
Artilleristen, Rissne

GYF-bilaga Artilleristen / 2023-08-20



topia landskapsarkitekter

Artilleristen - GYF-illustrationsplan markplan



FÖRKLARING

- Nytt stort träd
- Nytt mellanstort träd
- Nytt litet träd
- Nytt bärande träd
- Ej underbyggd växtbädd
- Växtbädd 200-600mm
- Växtbädd 600-800mm
- Öppna hårda ytor - gräsarmering
- Hårdgjorda ytor med fogar
- Halvöppna hårdgjorda ytor
- Pergola
- Klätterväxter, varannan meter, beräknat 1m hög
- Vattenflöde



Tilläggsfaktorer

- Se text i plan
- x Artval, se separat lista i detta dokument

Artilleristen - Växtbäddssektion och vertikal grönska



Sektion B-b

-  Ej underbyggd växtbädd
-  Klätterväxter, vertikal grönska



Artilleristen - GYF-beräkning

Kvarteret (fastigheten): Artilleristen, Sundbyberg	Sid 1(2)	Datum:	230820	GYF-ansvarig: Ru Winroth
Hela kvarterets (fastighetens) yta:	2797	Projektets skede:	Granskning	
Uppnådd grönytefaktor:	0,69			

YTA	FAKTOR	ANTAL	AREA	FAKTORBERÄKN. AREA:	
Delfaktorer grönska					
BSK	Bevarad naturmark	3,0	-	0	0
BSK	Ej underbyggd markgrönska	1,5	-	620	930
BSK	Växtbädd >800 mm djup	1,4	-	0	0
BSK	Växtbädd 600-800 mm djup	0,6	-	10	6
BSK	Växtbädd 200-600 mm djup	0,2	-	30	6
BSK	Grönt tak med > 300 mm djup växtbädd	0,3	-	0	0
BSK	Grönt tak med 110 - 300 mm djup växtbädd	0,2	-	0	0
BSK	Grönt tak med 50 - 110 mm djup växtbädd	0,1	-	0	0
BSK	Grönskande balkonger	0,3	-	1	0
BSK	Grönska på väggar	0,4	-	5	2
Tilläggsfaktorer grönska och biodiversitet					
B	Diversitet i fältskiktet	0,5	-	0	0
B	Diversitet på gröna tunna sedumtak	0,1	-	0	0
B	Naturligt arturval	0,5	-	20	10
B	Grönskande balkonger	0,3	-	1	0
B	Fjärilsrabatt	1,0	-	14	14
B	Buskar - generell	0,2	-	115	23
B	Bärande buskar	0,4	-	40	16
BSK	Nya stora träd (stamomkrets >30 cm)	2,4	2	50	120
BSK	Nya mellanstora träd (stamomkrets 20-30 cm)	1,5	5	125	188
BSK	Nya små träd (stamomkrets 16-20 cm)	1,0	4	100	100
B	Befintliga solitära träd (stamdiameter >20 cm)	3,0	0	0	0
B	Bärande träd	0,4	1	25	10
B	Holkar	2,0	2	10	20
B	Särskilda habitatsstärkande livsmiljöer för fauna	0,5	-	5	3
Tilläggsfaktorer grönska och sociala värden					
S	Gräsytor för lek och social aktivitet	1,2	-	100	120
S	Gröna lekytor och sittplatser	0,2	-	200	40
S	Odlingsytor	1,0	-	0	0
S	Balkonger, terrasser och växthus m.m. för odling	0,5	-	0	0
S	Gemensamma takterrasser	0,2	-	0	0
S	Grönskande förgårdsmark	0,3	-	100	30
S	Synliga gröna tak	0,05	-	0	0
S	Blomsterprakt i fältskiktet	0,2	-	60	12
S	Buskar - upplevelsevärden	0,1	-	115	12
S	Bärande buskar med ätlig frukt	0,2	-	40	8
S	Träd - upplevelsevärden	0,4	11	275	110
S	Frukträd och blommande träd	0,2	1	25	5
S	Pergolor och dylikt	0,3	-	15	5
S	Holkar - upplevelsevärden	0,2	3	15	3
Tilläggsfaktorer grönska och klimatanpassning					
K	Träd placerade så att de ger skugga	0,4	4	100	40
K	Pergolor, lövgångar m.m. som ger skugga	0,5	-	15	8
K	Gröna tak och flerskiktad markgrönska	0,05	-	257	13

Kvarteret (fastigheten): Artilleristen, Sundbyberg	Sid 2(2)
---	----------

Delfaktorer vatten					
BSK	Vattenytor i dammar, bäckar och diken	1,0	-	0	0
BSK	Öppna hårdgjorda ytor	0,3	-	20	6
SK	Halvöppna hårdgjorda ytor	0,2	-	37	7
SK	Hårdgjorda ytor med fogar	0,05	-	372	19
	Täta ytor	0,0	-	1500	0
Tilläggsfaktorer vatten och biodiversitet					
B	Biologiskt tillgängliga och permanenta vattenytor	4,0	-	0	0
B	Fuktstråk och regnbäddar m.m. med tillfälligt kvardröjande vatten	2,0	-	6	12
B	Fördrojning av dagvatten från hårdgjorda ytor i dammar och fuktstråk	0,2	-	0	0
B	Fördrojning av dagvatten från hårdgjorda ytor i underjordiska magasin	0,1	-	10	1
B	Avvattnings av hårdgjorda ytor till omgivande grönska på marken	0,2	-	164	33
B	Avvattnings av takytor till regnbäddar och växtbäddar	0,1	-	30	3
Tilläggsfaktorer vatten och sociala värden					
S	Vattenspeglar	0,5	-	0	0
S	Biologiskt tillgängliga vatten - upplevelsevärden	1,0	-	0	0
S	Fontäner, cirkulationsanläggning o.dyl.	0,3	0	0	0
Tilläggsfaktorer vatten och klimatanpassning					
K	Permanent vattenansamling i damm o. dyl.	0,5	-	0	0
K	Uppsamlings av regnvatten i magasin för bevattnings	0,1	-	0	0
K	Fontäner o.dyl. - svalkande och avkylande effekter	0,3	0	0	0
Total summa (eko-effektiv yta):				1933	
Hela kvarterets/fastighetens yta:				2797	
Uppnådd faktor:				0,69	
Balansräkning:					
		Max antal:	Uppnått antal:	% :	
B = Biodiversitet		34	21	62%	
S = Sociala värden		34	21	62%	
K = Klimatanpassning		20	14	70%	

Artilleristen - Exempel på växtarter för tilläggsfaktorer

1

Naturligt arturval

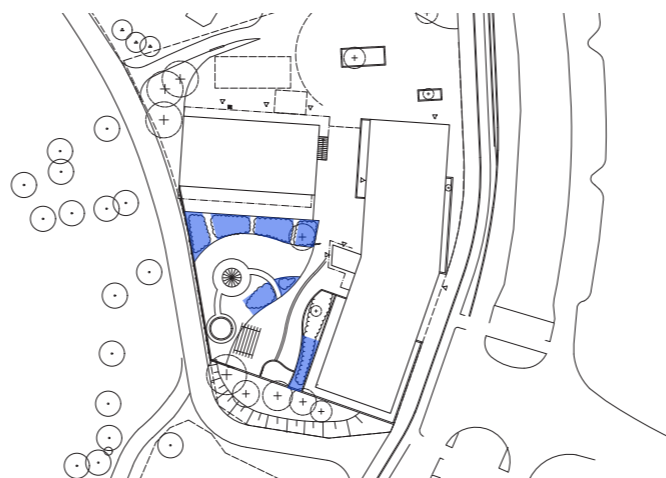
Prunus avium - fågelbär
Acer campestre - naverlönn
Ribes alpinum - måbär



3

Buskar - generellt/Buskar - upplevelsevärden

Diervilla lonicera - getris
Spirea betulifolia - björkspirea
Symphoricarpos x chenaultii 'Hancock'- hybridsnöbär
Aronia melanocarpa 'Hugin' - svartaronia
Malus toringo var. sargentii - bukettapel
Ribes alpinum - måbär



5

Nya stora träd (stamomkrets >30 cm)

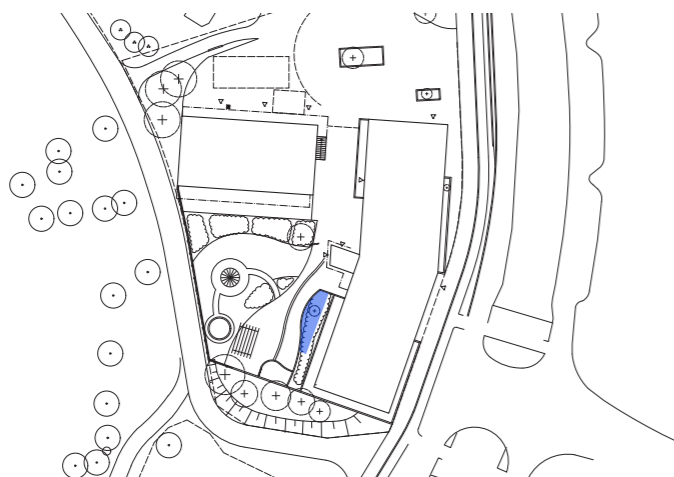
Prunus avium - fågelbär
Tilia x europaea 'Euchlora'- glanslind



2

Fjärilsrabatt

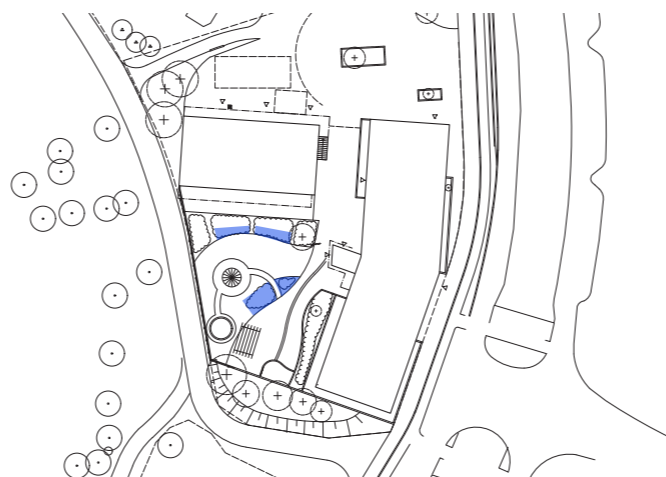
Hylotelephium 'Herbstfreude' - kärleksört
Astrantia major - stjärnflocka
Nepeta faassenii - kantnepeta
Veronicastrum virginicum - kransveronika
Agastache foeniculum - anisisop



4

Bärande buskar/Bärande buskar med ätlig frukt

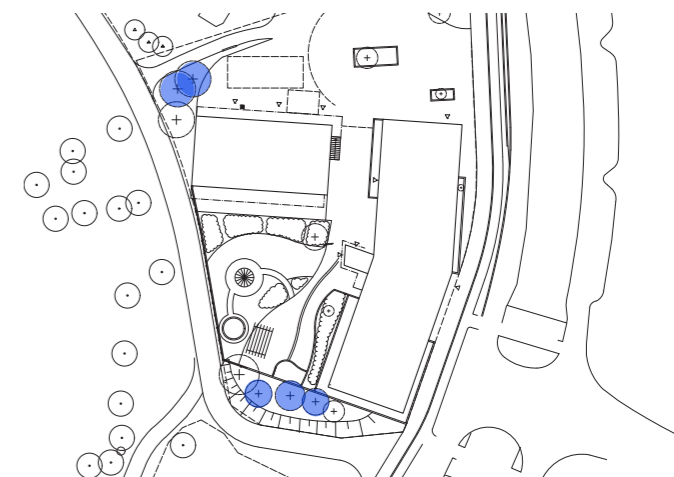
Lonicera caerulea - blåbärstry
Hippophae rhamnoides - havtorn
Rubus nigrum 'Ben Garin' - svarta vinbär



6

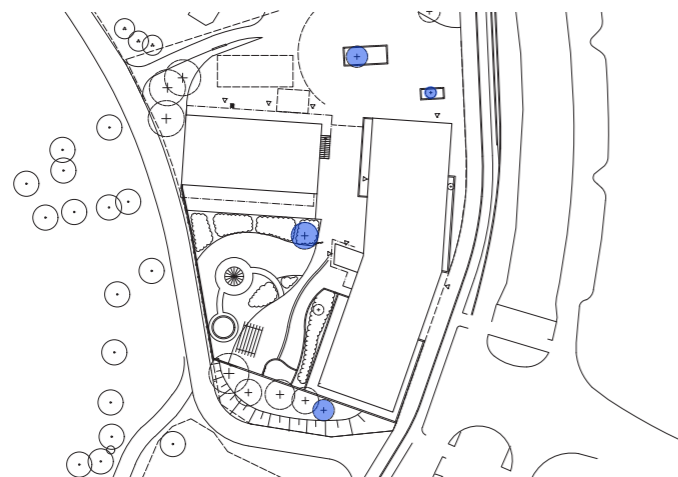
Nya mellanstora träd (stamomkrets 20-30 cm)

Acer campestre - naverlönn
Sorbus aucuparia var. edulis - söttrönn



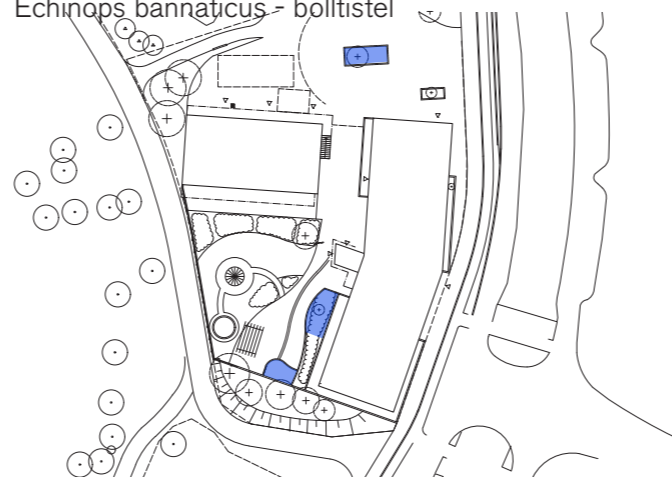
7 Nya små träd (stamomkrets 16-20 cm)

Prunus ceracifera - körsbärsplommon
Cornus mas - körsbärskornell
Magnolia kobus - magnolia



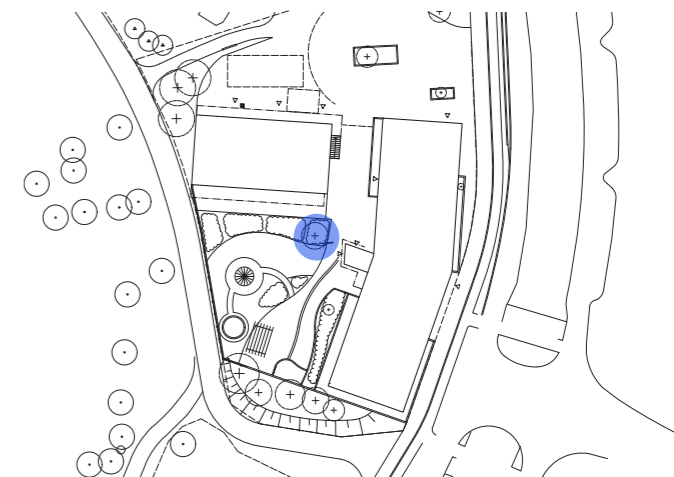
9 Blomsterprakt i fältskiktet

Höstanemon - Anemone x hybrida 'Köning Charlotte'
Geranium macrorrhizum - flocknäva
Brunnera macrophylla - kaukasisk förgätmigej
Eurybia divaricata - skogsaster
Anaphalis triplinervis - ulleternell
Echinops bannaticus - bolltistel



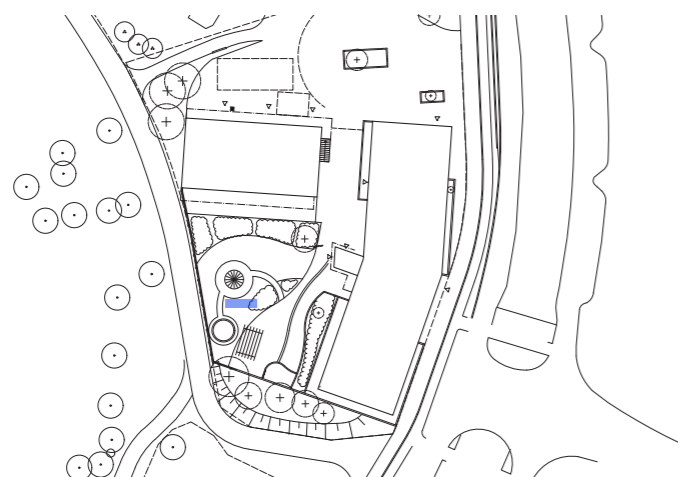
11 Fruktträd och blommande träd / Bärande träd

Prunus ceracifera - körsbärsplommon



8 Särskilda habitatstärkande livsmiljöer för fauna

Ekstock



10 Träd - upplevelsevärden

Prunus avium - fågelbär
Tilia x europaea 'Euchlora'- glanslind
Corylus colurna - turkhassel
Sorbus aucuparia var. edulis - sötrönn
Prunus ceracifera - körsbärsplommon
Cornus mas - körsbärskornell
Magnolia kobus - magnolia



12 Kläng- och klätterväxter på balkonger

Aristolochia macrophylla - Pipranka
Clematis Viticella 'Black Prince' - Viticella-klematis

