



2019-02-28, Version 2

Sven Etzler
sven@jag-mil.se
073-627 03 21

Hamnen 8, Sundbyberg

Utlåtande avseende möjligheten till räddningsinsats.

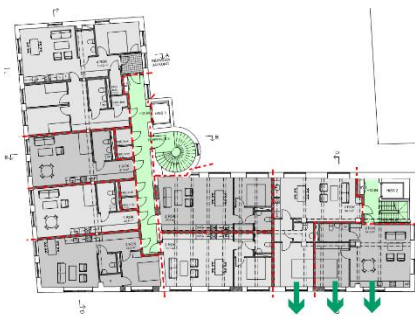
Detta utlåtandet besvarar Storstockholms brandsförvars (SSBF) och Byggnads- och tillståndsnämnden inkomna yttranden avseende detaljplan (DNR KS-0053/2015-28) för ny – och påbyggnad på fastighet Hamnen 8 i Sundbybergs stad.

Övrig brandskyddsprojektering kommer att ske i samband med kommande färdigprojektering.

Behov av assistans vid utrymning

Den nya byggnaden, Tornet, utformas med trapphus Tr2, vilket innebär att utrymning sker utan räddningstjänstens hjälp.

Den befintliga lägre byggnaden, Fabriken, utformas med ett trapphus Tr2 och ett traditionellt trapphus där den alternativa utrymningsvägen i det senare utgörs av fönster i kombination med räddningstjänstens stegutrustning. Räddningstjänstens assistans behövs i form av stegbil för en respektive två lägenheter per plan i byggnadens östra del. Samtliga av dessa lägenheter går att nå från befintliga körytor på intilliggande fastighet med infart från Hamngatan, se bild nedan.



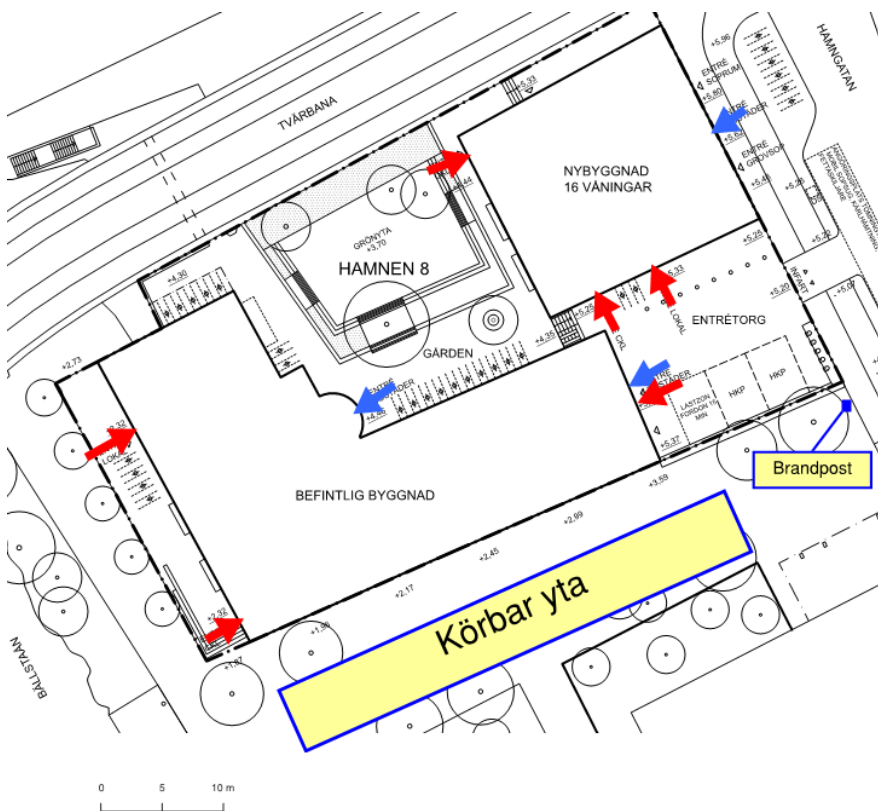


Möjlighet till räddningsinsats

Tillgänglighet till källaren ska utformas så att räddningstjänsten har möjlighet att göra insats mot källarplan utan att risker att sprida rök till Tr2-trapphuset. I Tornet kan insats ske via cykelramp ned till källaren, i Fabriken via vanligt trapphus alternativt via dörrar direkt till det fria mot Bällstaån.

Inga nya räddningsvägar krävs eftersom byggnaden är tillgänglig från Hamngatan, från entrétorget och från körbar yta på intilliggande fastighet; samtliga trapphus kan nå inom 50 meter från dessa. Nedan visas möjliga insatsvägar, blå pil till bostadstrapphus, röd till källare och lokaler.

Tornet förses med Räddningshiss i enlighet med BBR.



Brandgasventilation

Källarutrymmen, trapphus och hisschakt förses med brandgasventilation i enlighet med BBR.

Brandvatten

Brandpost finns på Hamngatan, inom 5 m från fastigheten, vilket understiger SSBFs krav om att avstånd från brandpost till uppställningsplats för släckfordon ska understiga 75 meter och avstånd från uppställningsplats för släckfordon till angreppspunkt ska understiga 50 meter.

Tornet förses med trycksatt stigarledning i enlighet med BBR



Fortsatt brandteknisk projektering

Under fortsatt brandteknisk projektering kommer SSBF:s vägledning vid utformning av byggnadstekniskt brandskydd i höga byggnader finns i vägledningsdokument VL 2014-085, beaktas. Dock anger denna i förekommande fall önskemål om högre krav på brandskyddets utformning, än vad BBR kravställer. Utgångspunkten för byggherren måste vara att acceptabel nivå definieras av BBR, men där fortsatt utformning sker i dialog med SSBF.

Briab – The right side of risk

Upprättat av:

Johan Lindberg

Internkontrollerad

Johan Westerlund
Brandingenjör SAK 3