

Sundbybergs stad

Exempelritningar

Nybyggnad enbostadshus

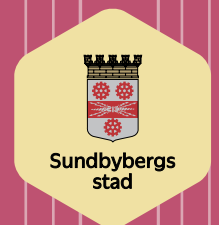
Tillbyggnad enbostadshus

Mur och mark

Plank

Garage

Inglasning av balkong



Det här behöver du för att söka bygglov

Handlingar

Nedan ser du en checklista för de flesta typer av bygglovsansökningar. Listan är generell och därmed så täcker den inte alla sorters ärenden.

Beroende på ärendets komplexitet kan fler eller färre handlingar behövas. Samtliga handlingar ska vara fackmannamässigt utförda och tydligt visa bygglovs omfattning. Vår handläggning går fortare med tydliga ritningar. Skicka alltid in 2 kopior av samtliga handlingar.

Fasader, sektioner samt planritningar ska redovisas i skala 1:100. Kartor går att beställa på www.sundbyberg.se. Lämna in situationsplanen i skala 1:100. Samtliga ritningar ska innehålla information om vad som finns på ritningen, skala och skalstock.

Alla mått skall vara i millimeter.

Dessa handlingar behöver du:

- Ansökningsblankett
- Situationsplan/nybyggnadskarta
- Fasadritningar
- Planritning
- Sektionsritning / Detaljredovisning
- Kontrollplan (om du vill ha ett startbesked samtidigt som ditt bygglov och ärendet inte kräver en kontrollansvarig)

Ansökningsblanketten

Viktigt att komma ihåg

- Skriv in uppgifter om fastigheten och vem du (sökande= byggherre) är.
- Fyll i ditt personnummer och skriv under ansökan.
- Välj vilken sorts lov du söker och vad du vill göra
- Beskriv projektet utförligt. Bifoga en separat skrivelse om du vill göra en längre beskrivning.
- Bifoga en fullmakt om fakturan ska betalas av någon annan än den som söker.

Vad gäller för din fastighet?

Ett staket är bygglovspliktigt om det är över 1,2 meter högt och har en täthet som överstiger 50%. Enligt plan- och bygglagen ska plank vara anpassade till stads- och landskapsbilden, ha en god form, färg och materialverkan.

För Duvbo gäller särskilda regler då området är klassat som ett riksintresse. Detaljplanens bestämmelser är därför utökade med fler lovpliktigheter. Bygglov krävs för att ändra byggnadens utseende och gatubilden med öppna trädgårdar är bevarandevärd. Det krävs även marklov för att fälla träd. Kontakta oss så får du veta vad som gäller för just din fastighet.

Kontrollplan

Kontrollplanen är det samlade dokument som beskriver den kontroll som en byggherre ska utföra i ett byggprojekt för att uppfylla bestämmelserna i Plan- och Bygglagen. Kontrollplanen ska anpassas till byggherrens kompetens och objektets svårighetsgrad.

Platsbesök

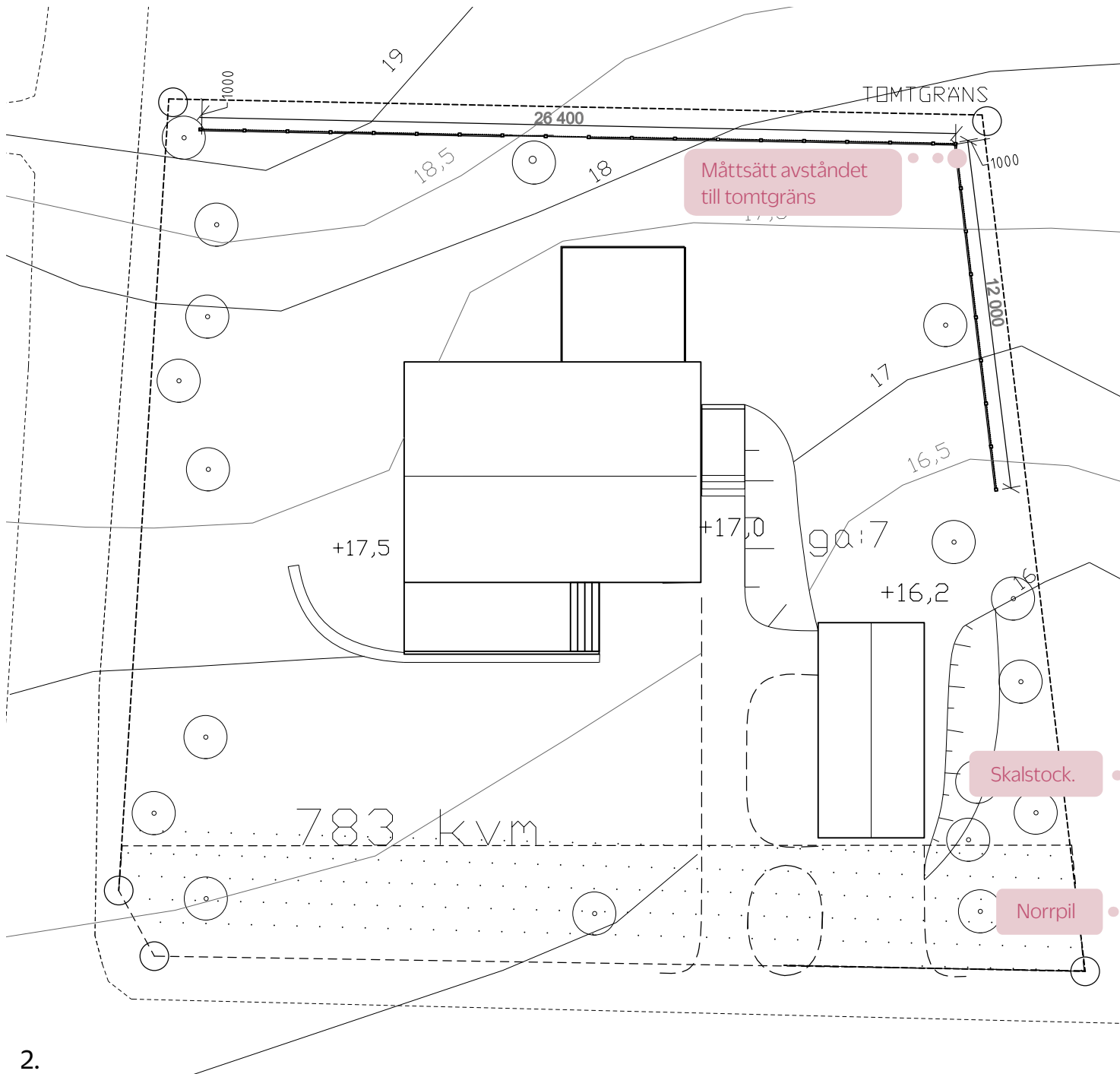
I vissa fall kan handläggare behöva göra en okulär besiktning på plats för att kunna bereda ärendet. Skicka gärna med fotografier, det underlättar handläggningen. Ibland kan befintliga ritningar också behövas.

Kontakta oss på:

btn@sundbyberg.se
08 - 706 8000

Skicka handlingarna till:

Stadsmiljö- och serviceförvaltningen
Sundbybergs stad
172 92 Sundbyberg



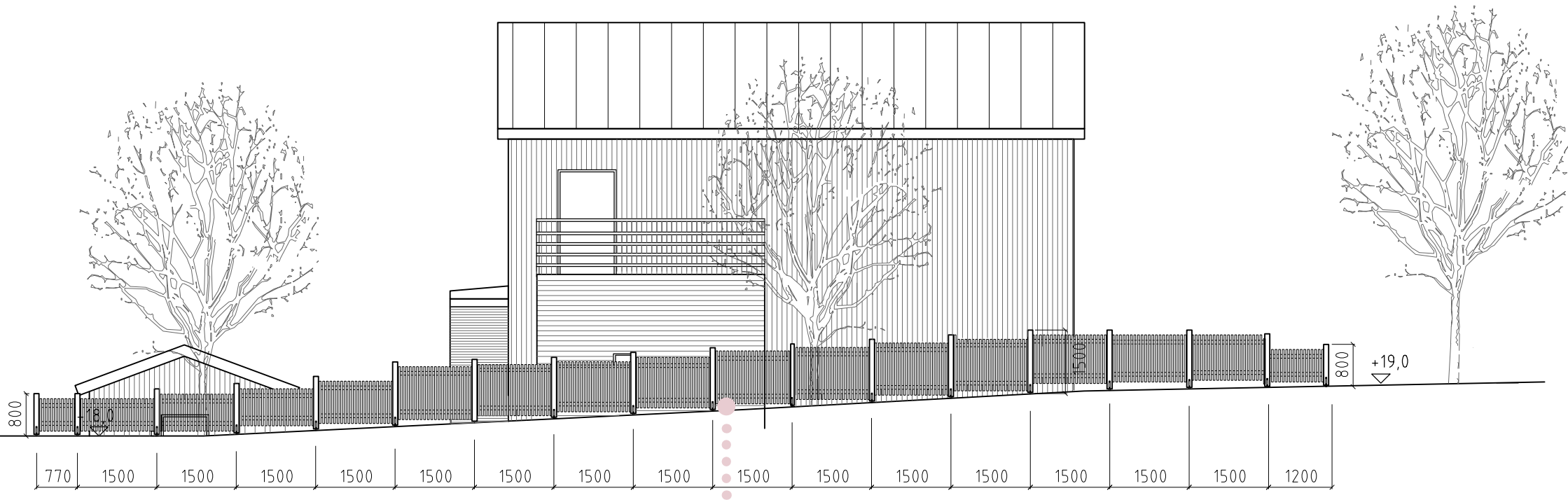
Markplanering

Beroende på tomten och plankets läge kan man behöva visa delar i detalj och hela tomten på denna karta. Norrpil och skalstock ska finnas med på ritningen. Om planket ligger nära tomtgräns eller mark som inte får bebyggas kan det krävas en karta med mera information. Situationsplanen du lämnar in ska vara skalenlig, en lämplig skala är 1:200.

REV	
XXXX-XX-XX	
BYGGLOVHANDLING	
KV. TÖRNROSEN 1:23	
RITAD AV ANDERS ANDERSSON	
DATUM XXXX-XX-XX	
PLANK	
MARKPLANERING	
SKALA	RIT NUMMER
1:200 (A4)	A1

Gestaltning

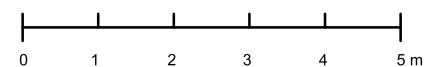
Det är viktigt att planket förhåller sig till tomtens höjder. Har man en sluttande marknivå får man dela upp planket i sektioner och följa lutningen.



ELEVATION MOT NORR

Motivet för åtgärden framträder naturligt när man ser att planket omgärdar huset och trädgården.

METER



XXXX-XX-XX		
BYGGLOVHANDLING		
KV. TÖRNROSEN 1:23		
RITAD AV ANDERS ANDERSSON		
DATUM XXXX-XX-XX		
PLANK		
ELEVATION MOT NORR		
SKALA	RITNINGAR	
1:100	(A4)	A2

Elevationsritningar

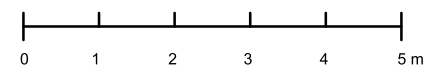
Elevationsritningen ska visa höjder och vad ansökan omfattar. Måtten på planket ska anges och alla elevationer ska redovisas. Vid behov ska nya och befintliga marknivåer redovisas.



FASAD MOT ÖSTER

Höjd på planket sektioneras utifrån existerande höjdskillnader och proportionerna förhåller sig till befintlig byggnad.

METER

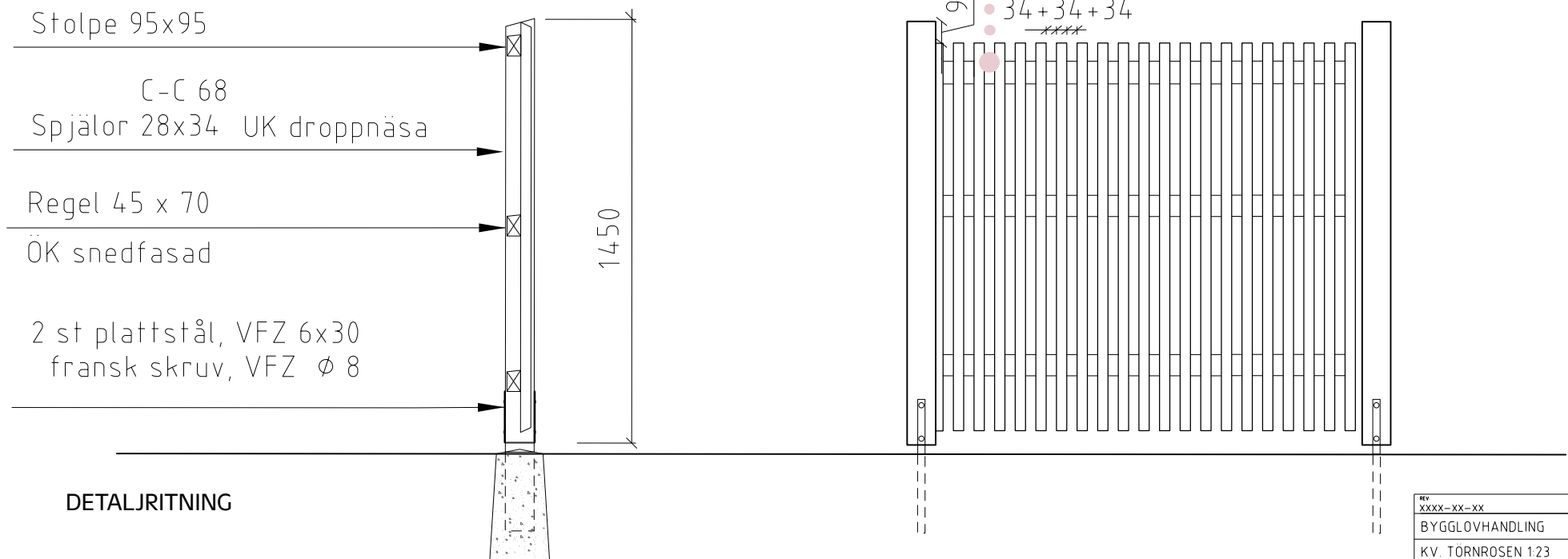


XXXX-XX-XX	
BYGGLÖVHANDLING	
KV. TÖRNROSEN 1:23	
RITAD AV ANDERS ANDERSSON	
DATUM XXXX-XX-XX	
PLANK	
ELEVATION MOT ÖST	
SKALA 1:100	RITNUMMER (A4) A3

Detaljritning

Plank ska stå emot klimatets påverkan och tåla belastningar av vind och snö. Förankringen med betongelement är nödvändig vid ett högre plank. Trä i tunnare dimensioner är känsligare för väta och träribbor lyfts upp från markkontakt.

Även plank kan ha viss luftighet för att ge ljusspridning och göra växtlighet möjligt på bägge sidor om planket.



DETALJRITNING

REV	XXXX-XX-XX
BYGGLOVHANDLING	
KV. TÖRNROSEN 1:23	
UTÅD AV	ANDERS ANDERSSON
DATUM	XXXX-XX-XX
STAKET	
DETALJSNITT	
SKALA	BITALPNER
1:20	(A4) A4