

# Sundbybergs stad

## Exempelritningar

Nybyggnad enbostadshus

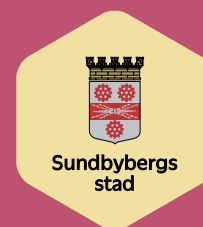
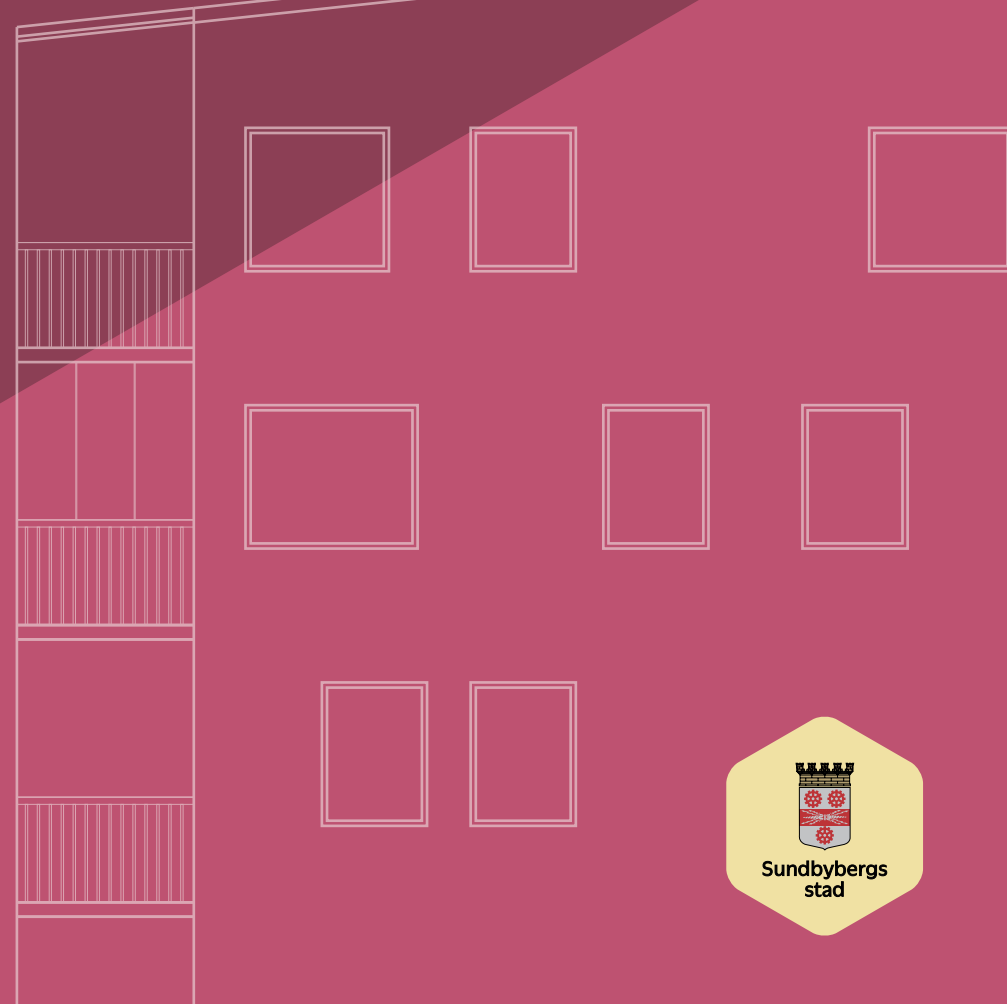
Tillbyggnad enbostadshus

Mur och mark

Plank

Garage

**Inglasning av balkong**



## Det här behöver du för att söka bygglov

### Handlingar

Nedan ser du en checklista för de flesta typer av bygglovsansökningar. Listan är generell och därmed så täcker den inte alla sorters ärenden.

Beroende på ärendets komplexitet kan fler eller färre handlingar behövas. Samtliga handlingar ska vara fackmannamässigt utförda och tydligt visa bygglovs omfattning. Vår handläggning går fortare med tydliga ritningar. Skicka alltid in 2 kopior av samtliga handlingar.

Fasader, sektioner samt planritningar ska redovisas i skala 1:100. Kartor går att beställa på [www.sundbyberg.se](http://www.sundbyberg.se). Lämna in situationsplanen i skala 1:100. Samtliga ritningar ska innehålla information om vad som finns på ritningen, skala och skalstock.

### Dessa handlingar behöver du:

- Ansökningsblankett
- Situationsplan/karta
- Fasadritningar
- Produktblad
- Kontrollplan (om du vill ha ett startbesked samtidigt som ditt bygglov och ärendet inte kräver en kontrollansvarig)

### Ansökningsblanketten

Viktigt att komma ihåg

- Skriv in uppgifter om fastigheten och vem du (sökande= byggherre) är.
- Fyll i ditt personnummer och skriv under ansökan.
- Välj vilken sorts lov du söker och vad du vill göra
- Beskriv projektet utförligt. Bifoga en separat skrivelse om du vill göra en längre beskrivning.
- Bifoga en fullmakt om fakturan ska betalas av någon annan än den som söker.

### Vad gäller för din fastighet?

I varje kommun finns detaljplaner och områdesbestämelse som reglerar hur mycket och var man kan få bygga på fastigheten. Där står också hur stor area och bruttoarea en byggnad eller kvarter får ha. Inglasningar gör att ytan räknas in i arean som detaljplanen reglerar.

För Duvbo gäller särskilda regler då området är klassat som ett riksintresse. Detaljplanens bestämmelser är därför utökade. Bygglov krävs för att ändra byggnadens utseende.

### Kontrollplan och kontrollansvarig

Kontrollplanen är det samlade dokument som beskriver den kontroll som en byggherre ska utföra i ett byggprojekt för att uppfylla bestämmelserna i Plan- och Bygglagen. Kontrollplanen ska anpassas till byggherrens kompetens och objektets svårighetsgrad.

### Platsbesök

I vissa fall kan handläggare behöva göra en okulär besiktning på plats för att kunna bereda ärendet. Skicka gärna med fotografier, det underlättar handläggningen. Ibland kan befintliga ritningar också behövas.

### Kontakta oss på:

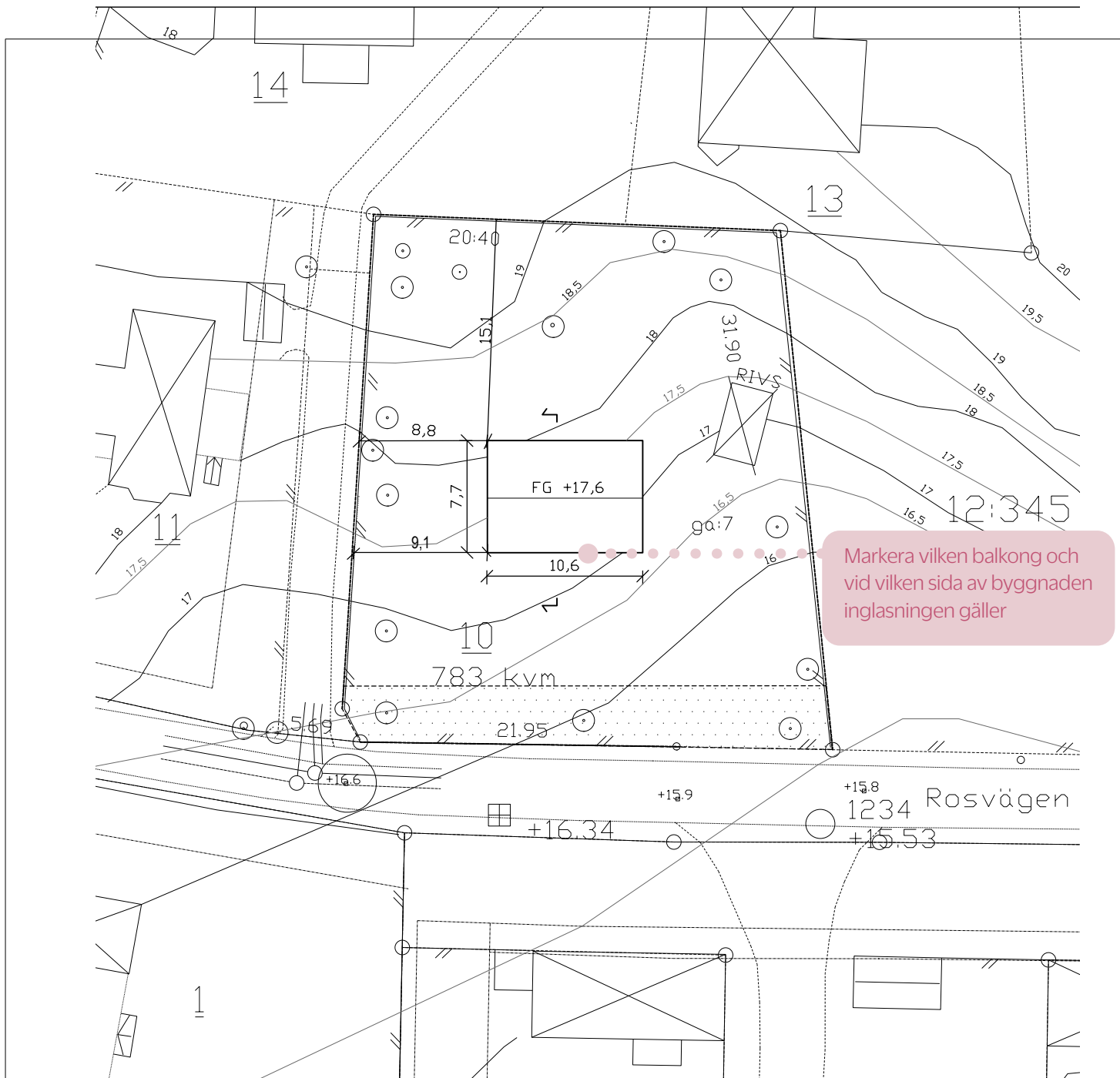
[btn@sundbyberg.se](mailto:btn@sundbyberg.se)  
08 - 706 8000

### Skicka handlingarna till:

Stadsmiljö- och serviceförvaltningen  
Sundbybergs stad  
172 92 Sundbyberg

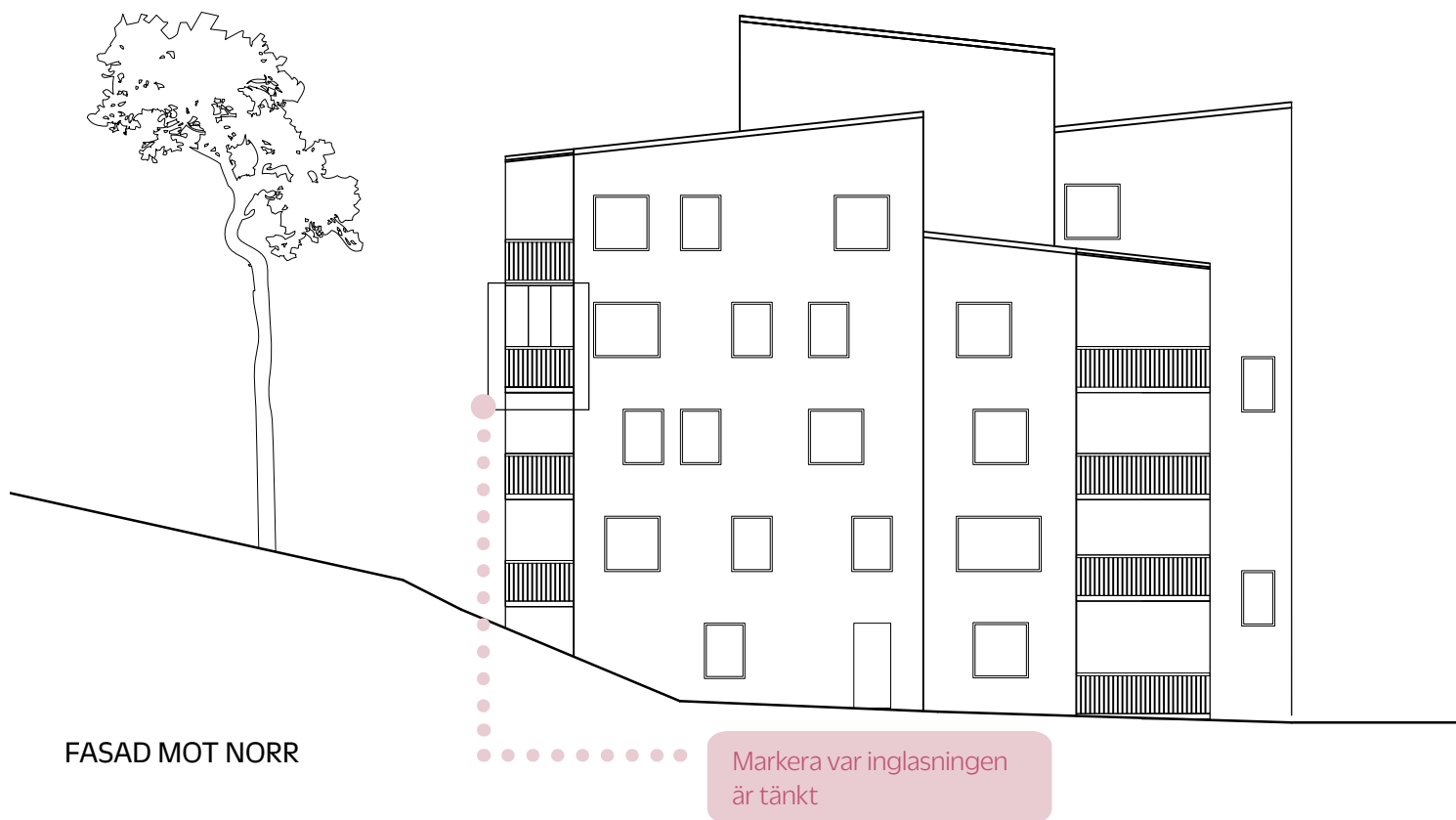
## Situationsplan

Situationsplanen för en balkonginglasning behöver inte vara skalenlig, men gärna visa norrpil och på vilken sida inglasningen är tänkt.



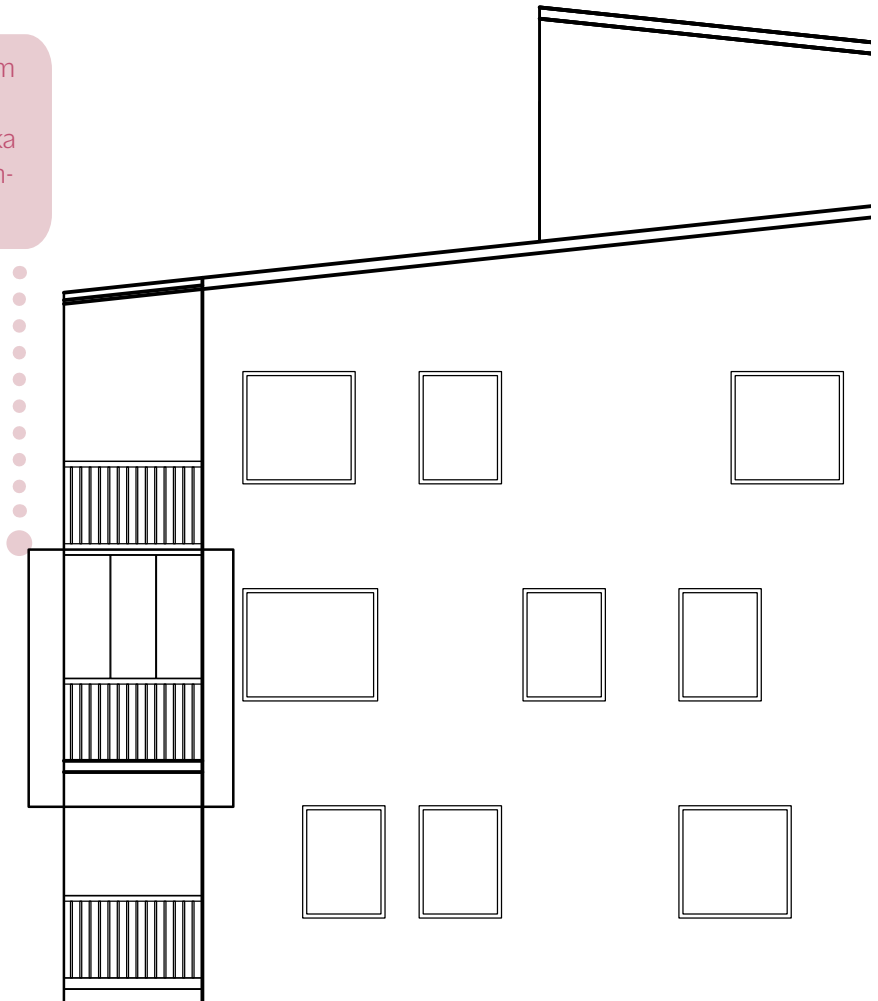
## Fasadritningar

Fasadritningar krävs på sidor där inglasning är tänkt. Ritningen ska visa indelning av fönsterglas. Kompletterande foton är bra att bifoga för att ge en bild av byggnadens utformning och om det finns befintliga inglasningar.



REV	XXXX-XX-XX
BYGGLOVHANDLING	
KV. TÖRNROSEN 1:23	
RITAD AV	ANDERS ANDERSSON
DATUM	XXXX-XX-XX
INGLASNING BALKONG	
FASAD NORR	
SKALA	RITNUMMER
1:200 (A4)	A1

Anslutningar till balkongplattform ska göras enligt säkerhetskraven för brandspridning. Vid behov ska detaljer som är viktiga för utformningen redovisas.



## Produktblad

Leverantören av inglasningssystemet har detaljritningar och redovisningar av anslutningar i produktbroschyren.

DETALJ